

CRET Silent / RIBA Silent:
Goujons pour charges transversales élevées,
ancrages de traction et de compression
avec isolation acoustique

[quality]



**Excellent affaiblissement
du bruit de choc –
nouveau permettant
une résistance ultime
encore plus importante.**



Pour des exigences accrues en matière d'isolation acoustique – et pour une résistance ultime encore plus importante.

Quand le bruit extérieur est amorti grâce à des mesures d'isolation acoustique, les bruits intérieurs, tels les bruits corporels ou les bruits de choc, sont ressentis comme d'autant plus dérangeants. Ceci ne doit pas être le cas, même avec des sols en parquet, en carrelage ou en pierre naturelle. Grâce au découplage des vibrations entre les différentes parties du bâtiment, la diffusion des bruits corporels et du bruit de choc est fortement réduite ; les bruits corporels émis sont souvent même complètement éliminés. Les produits Silent d'Aschwanden, novateurs et constamment perfectionnés, permettent d'apporter des solutions convaincantes en matière de séparation acoustique efficace entre les différentes parties du bâtiment.

Conçus et testés scientifiquement

Conçus en étroite collaboration avec les instituts de la Fachhochschule Nordwestschweiz FHNW et de la Hochschule für Technik Rapperswil HSR, les éléments de transmission de forces Silent d'Aschwanden sont le résultat de recherches poussées en matière d'acoustique des bâtiments. Outre d'excellentes propriétés statiques, elles présentent des caractéristiques supérieures en matière d'amortissement du bruit. Leurs qualités acoustiques ont été testées au cours de plus de 50 séries de tests par les instituts d'essais EMPA et Fraunhofer-Institut IBP. L'amélioration notable de l'affaiblissement du bruit de choc correspond à une puissance sonore nettement plus faible. Grâce à l'utilisation de matériaux (PUR) de meilleure qualité et à leur conception originale, ils permettent une séparation simple et efficace au niveau acoustique des différentes parties de bâtiments partout où les exigences en matière de protection contre le bruit de choc sont plus sévères – et, nouveauté, pour des charges encore accrues.

Silent – le produit optimal pour chaque application

Goujons pour la transmission de charges transversales CRET Silent

Les joints de dilatation empêchent la fissuration incontrôlée et les dégâts qui en résultent (non-étanchéité, corrosion). Les goujons CRET Silent permettent en l'occurrence non seulement la transmission des efforts tranchants et la compatibilité de déformation entre éléments structuraux contigus, mais également une séparation acoustique entre éléments structuraux et autres parties du bâtiment ou entre parties du bâtiment, p. ex. escaliers, paliers, balcons, arcades, etc.

Éléments de transmission de charges transversales ARBO Silent

Ils se distinguent par un excellent affaiblissement du bruit de choc et par des propriétés thermo-isolantes optimales. Les éléments ARBO Silent permettent la transmission des efforts normaux et des efforts tranchants entre éléments structuraux en béton armé séparés par des joints isolants de 60 à 200 mm d'épaisseur.

Ancrages de traction et de compression RIBA Silent

Les constructions détachées telles que par exemple arcades autoportantes doivent être stabilisées horizontalement. Les ancrages RIBA Silent permettent en l'occurrence non seulement la transmission des efforts normaux au niveau des joints de dilatation, mais également un découplage acoustique des ponts transmettant le bruit de choc, lesquels résultent de la liaison statiquement efficace entre les éléments structuraux.

Appuis d'escalier NELL Silent

Les appuis de déformation phono-isolants avec PUR et mousse PE à insérer dans les joints servent à l'appui d'escaliers préfabriqués et réduisent ainsi la transmission du bruit de choc entre les paliers.

Appuis phono-isolants NELL Silent-Isolmat

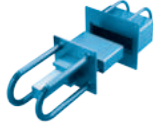
Appuis phono-isolants sous murs porteurs ou non porteurs. Bandes en granulat de caoutchouc à élasticité permanente lié au polyuréthane.

Nouveautés: CRET Silent-984, -985, -986

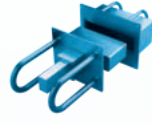
Goujons pour la transmission de charges transversales élevées avec isolation acoustique



CRET Silent-984



CRET Silent-985



CRET Silent-986

Les goujons CRET Silent pour la transmission de charges transversales permettent d'obtenir une séparation efficace au niveau acoustique entre différentes parties de bâtiment quand il s'agit de transmettre des forces transversales uniaxiales. Des solutions de conception simple favorisent un déroulement optimal des travaux sur le chantier. Le domaine d'utilisation comprend les appuis phono-isolants de parties de bâtiment bétonnées sur site ou préfabriquées, par exemple escaliers, paliers, balcons, arcades, etc. Par rapport à un palier mis en place fixe, il est possible d'obtenir, grâce aux CRET Silent-984, -985, -986, un excellent affaiblissement du bruit de choc pondéré (ΔL_w) en présence de charges très importantes:



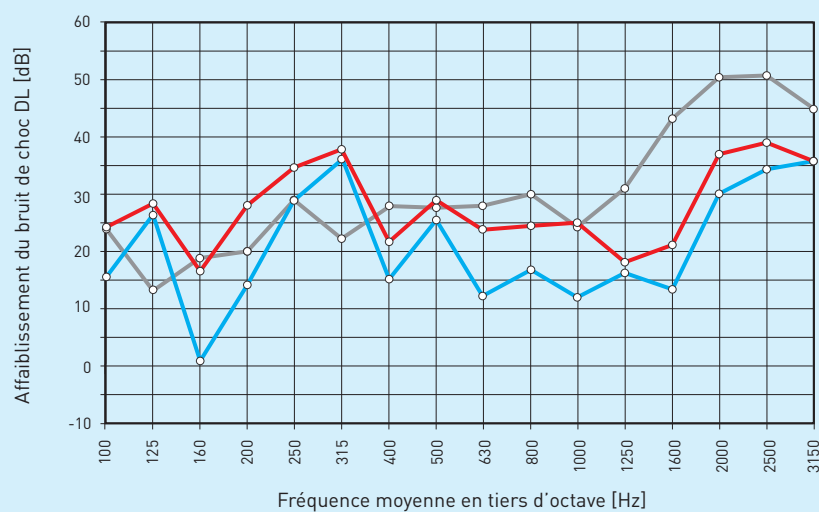
CRET Silent-984: $\Delta L_w = 30$ dB

CRET Silent-985: $\Delta L_w = 30$ dB

CRET Silent-986: $\Delta L_w = 23$ dB

Type	Domaine de charges F_{Rd}	Largeur de joint
CRET Silent-984	25.5–15.6 kN	10–60 mm
CRET Silent-985	55.6–37.5 kN	10–60 mm
CRET Silent-986	79.7–60.0 kN	10–60 mm

Affaiblissement du bruit de choc CRET Silent-984, -985, -986, (-980, -981)

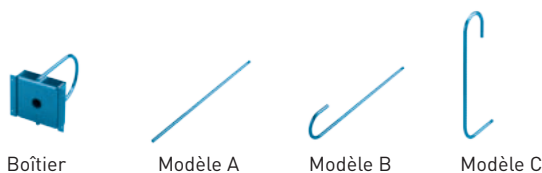


—○— CRET Silent-984, -985
—○— CRET Silent-986
—○— CRET Silent-980, -981

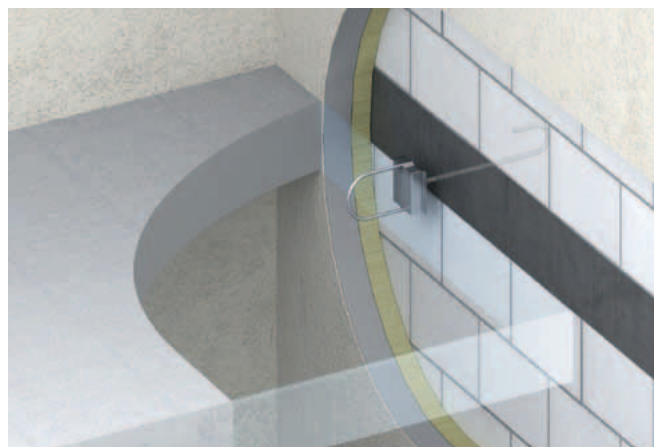
Les différentes valeurs de bandes de tiers d'octave figurent dans la documentation concernant les produits CRET Silent-984, -985, -986, (-980, -981).

Nouveautés: RIBA Silent-915, -917

Ancrages de traction et de compression vissés phono-isolants



Les ancrages de traction et de compression RIBA Silent permettent une séparation efficace au niveau acoustique de différentes parties de bâtiment quand il s'agit de transmettre des forces de traction ou de compression uniaxiales. Les ancrages vissés favorisent un déroulement optimal des travaux sur le chantier. Le domaine d'utilisation comprend les fixations phono-isolantes de parties de bâtiment telles que parapets, doubles parois ainsi que la stabilisation de balcons autoportants et d'arcades, etc. Par rapport aux éléments traditionnels, il est possible avec les éléments RIBA Silent-915 et -917 d'obtenir un affaiblissement exceptionnel du bruit de choc pondéré (ΔL_w) en présence de charges très importantes:

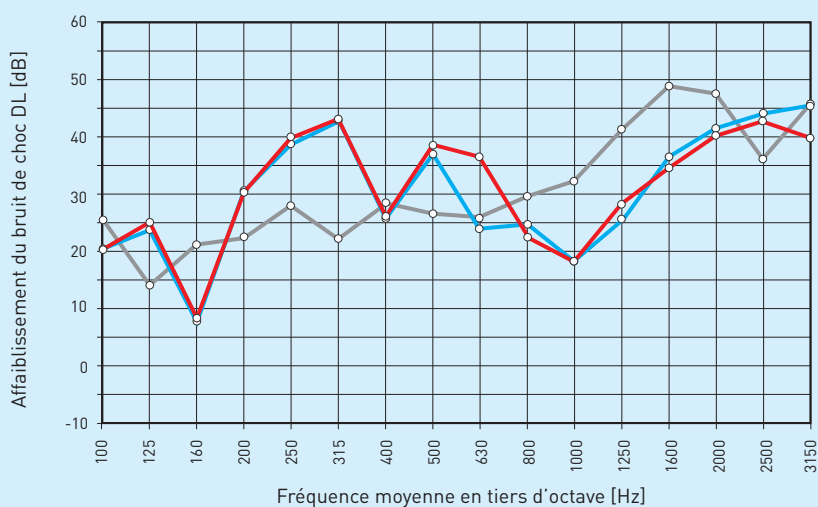


Les éléments RIBA Silent permettent de transmettre des forces de traction ou de compression jusqu'à 62,8 kN.

RIBA Silent-915: $\Delta L_w = 33$ dB

RIBA Silent-917: $\Delta L_w = 33$ dB

Affaiblissement du bruit de choc RIBA Silent-915, -917, (-912, -914)



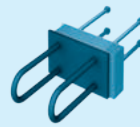
—○— RIBA Silent-915
 —○— RIBA Silent-917
 —○— RIBA Silent-912, -914

Les différentes valeurs de bandes de tiers d'octave figurent dans la documentation concernant les produits RIBA Silent-915, -917, (-912, -914).

Silent – l'assortiment élargi et testé



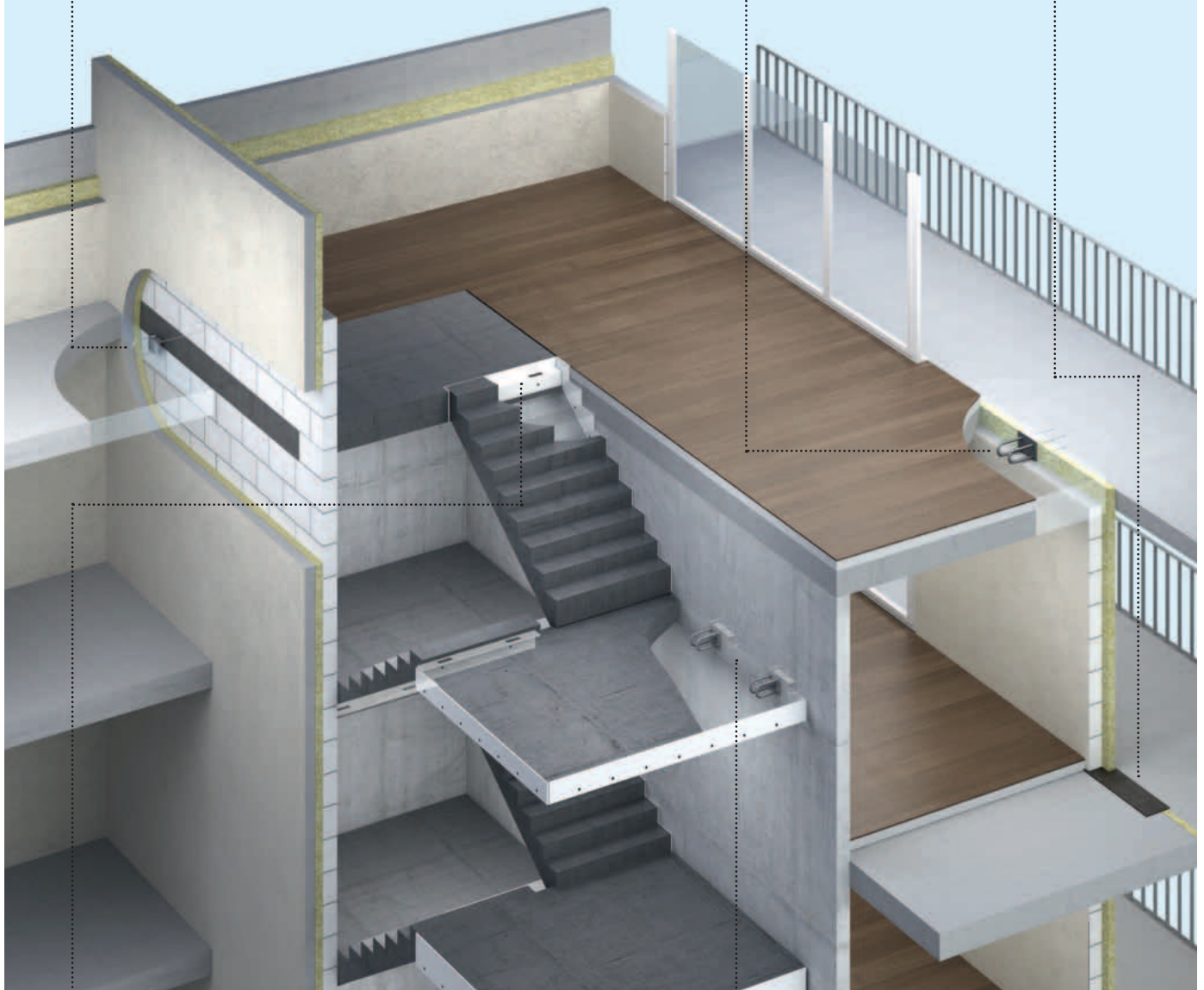
RIBA Silent-915, -917, (-912, -914)
Ancrages de traction et de compression phono-isolants



ARBO Silent-700
Éléments phono-isolants pour la transmission de charges transversales



NELL Silent-Isolmat
Appui phono-isolant



NELL Silent
Appuis de déformation avec isolation acoustique



CRET Silent-945 APG
Goujons pour la transm. de charges transversales avec isolation acoustique



CRET Silent-984, -985, -986, (-980, -981)
Goujons pour la transm. de charges transversales élevées avec isolation acoustique



CRET Silent-960, -970
Goujons pour la transm. de charges transversales élevées avec isolation acoustique



Silent – Votre avantage client en un coup d’œil

- Statique du bâtiment parfaite et propriétés d’affaiblissement acoustique accrues
- Important affaiblissement du bruit de choc (ΔL_w)
- Puissance sonore nettement plus faible
- Testés à l’EMPA / au Fraunhofer-Institut IBP
- Pas de données choisies arbitrairement
- Vastes études scientifiques et sur l’acoustique architecturale
- Réduction du niveau sonore en fonction de la fréquence moyenne en tiers d’octave
- Attestation expérimentale de la capacité portante et de la déformabilité des éléments acoustiques
- Établissement du projet et exécution des travaux en un temps minimal



**Demandez la nouvelle documentation
générale des produits Silent**

F.J. Aschwanden SA
Grenzstrasse 24
CH-3250 Lyss Switzerland
T +41 (0)32 387 95 95
F +41 (0)32 387 95 99
E-mail info@aschwanden.com

www.aschwanden.com

Aschwanden

Plus en performance. Plus en valeur.

RINO® SILENT® ORSO® DURA® CRET® RIBA® ARBO®