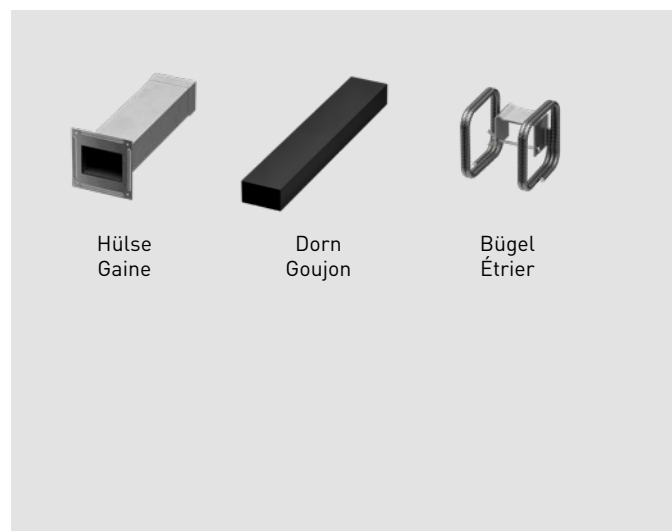


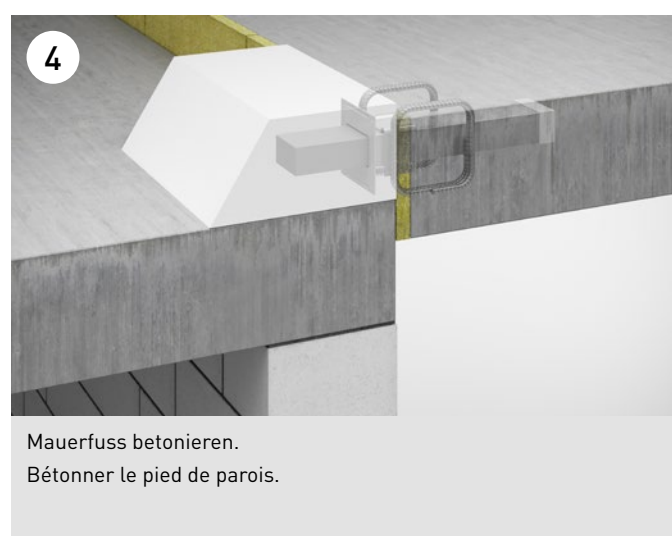
## Verlegeanleitung

### Einbausituation Decke – Mauerfuss



2

Dorn einschieben und entsprechend der geplanten Fugenöffnung positionieren.  
Insérer et positionner le goujon selon l'ouverture prévue du joint.



4

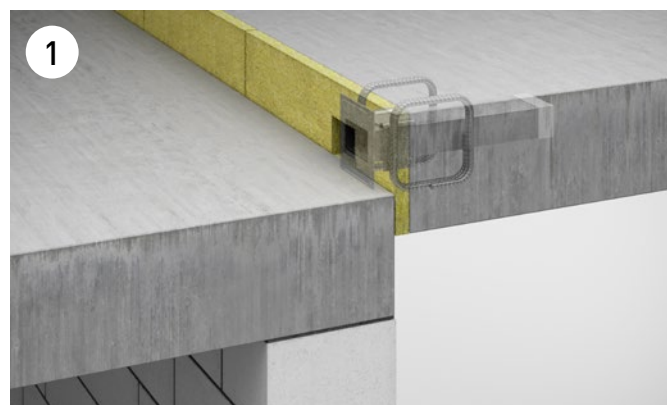
Mauerfuss betonieren.  
Bétonner le pied de parois.

#### Bemerkungen zum Dokument

Verlegeanleitungen erfahren Änderungen aufgrund von aktualisierten Normen und Weiterentwicklungen. Die aktuell gültige Version dieser gedruckten Verlegeanleitung befindet sich auf unserer Website/App. Im Weiteren verweisen wir auf unsere AGB's.

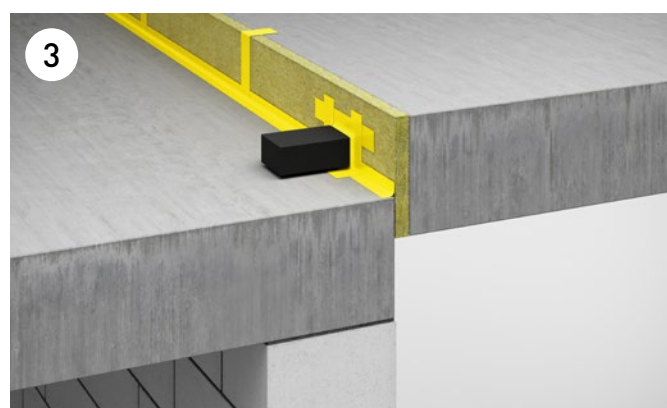
## Instructions pour la pose

### Opération de pose dalle – pied de parois



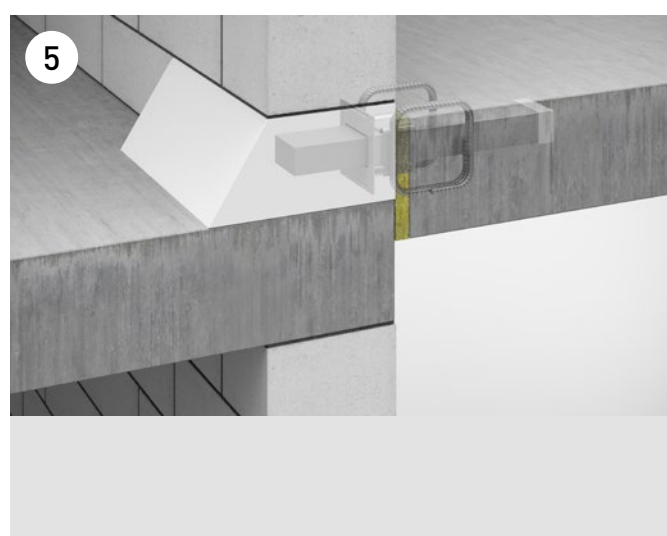
1

Positionieren des Fertigelements.  
Aufziehen des Füllmaterials Steinwolle max. 100 kg/m<sup>3</sup>.  
Positionner l'élément préfabriqué. Mettre en place le matériau de remplissage laine de roche max. 100 kg/m<sup>3</sup>.



3

Abkleben des Dornes und der Füllmaterial-Fugen.  
Masquer le goujon et les joints en laine de roche.



5

#### Remarques concernant le présent document

Les instructions pour la pose sont régulièrement l'objet de modifications en raison des normes actualisées et du perfectionnement de notre gamme de produits. La version actuellement valable de cette documentation imprimée figure sur notre site web/app. Par ailleurs, nous renvoyons à nos CG.