

Verlegeanleitung

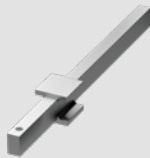
Instructions pour la pose

Beispiel mit CRET-512

Exemple avec CRET-512



Hülse
Gaine



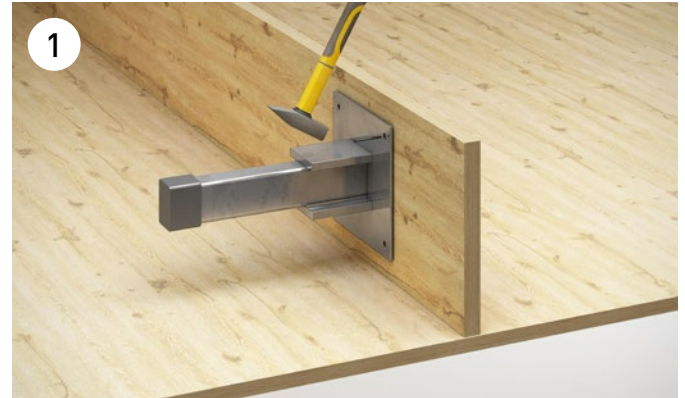
Dorn
Goujon

Ohne seitliche Verschieblichkeit / Sans déplaçable latéralement:
CRET-504 bis/à -515

Mit Bügel / Avec étriers:
CRET-504A bis/à -515A
CRET-504B bis/à -515B

Mit seitlicher Verschieblichkeit / Avec déplaçable latéralement:
CRET-504 V20 bis/à -515 V40

Mit Bügel / Avec étriers:
CRET-504A V20 bis/à -515A V40
CRET-504B V20 bis/à -515B V40



1

Hülse auf Schalung nageln.
Bauteil betonieren.
Clouer la gaine sur le coffrage.
Bétonner l'élément de construction.



2

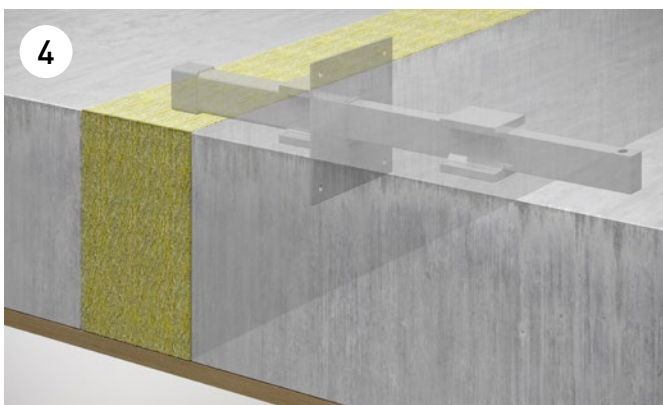
Ausschalen, Nägel entfernen, aufziehen des Füllmaterials und einschieben des Dornes.

Décoffrer, enlever les clous, mettre en place le matériau de remplissage et insérer le goujon.



3

Dorn positioniert – mit sichtbarem Schweisspunkt (a).
Le goujon est positionné – avec point de soudage visible (a).



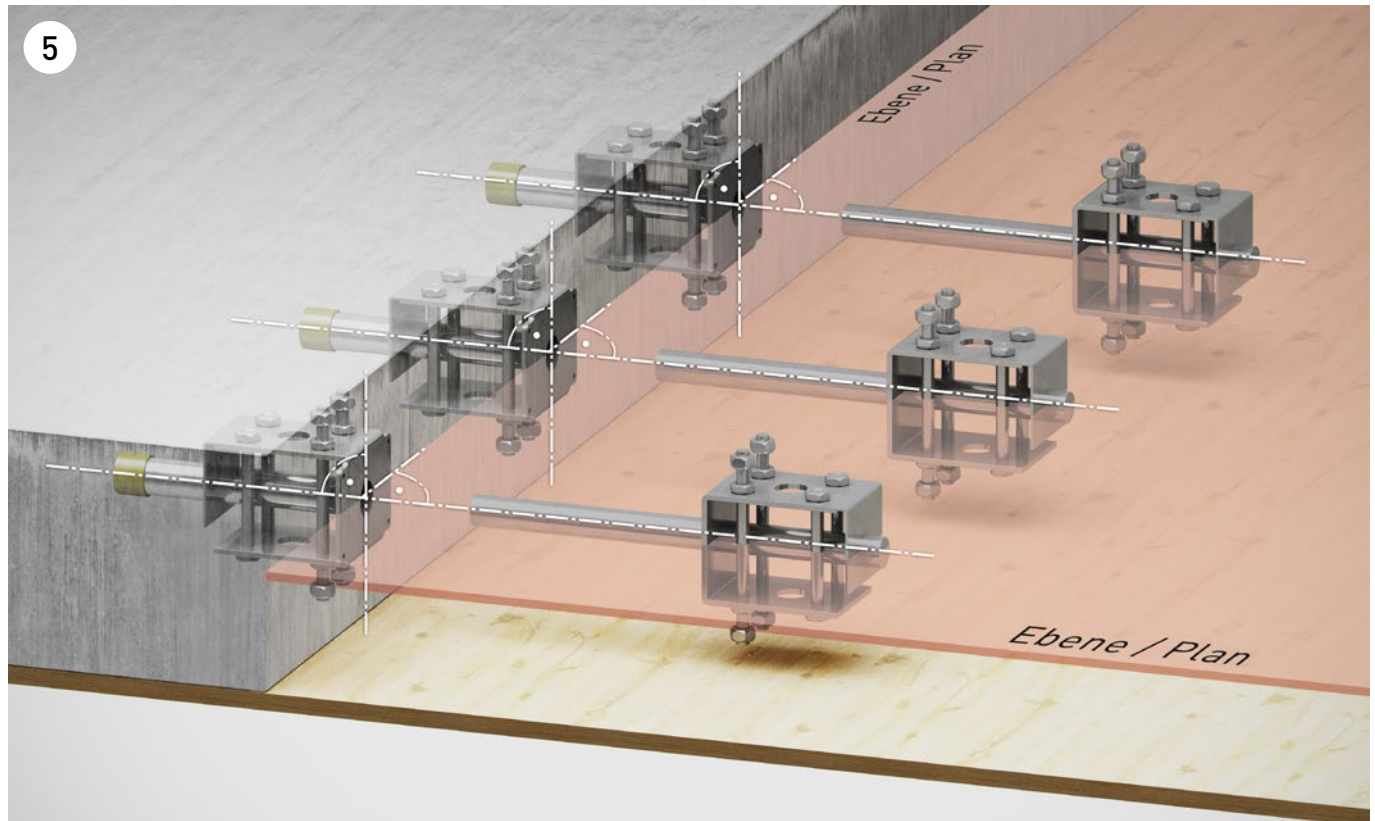
4

Zweites Bauteil betonieren.

Bétonner l'élément de construction adjacent.

Beispiel mit CRET-122

Exemple avec CRET-122



Hinweis

Beachten Sie die detaillierte Beschreibung der Gewährleistung der Gebrauchstauglichkeit in der Dokumentation CRET Einführung. Im Speziellen erwähnen wir auszugsweise die folgende Formulierung: Die Achsen sämtlicher Dorne sind parallel zueinander in der geplanten Bewegungsrichtung anzuordnen.

Remarque

Respectez la description détaillée de la garantie de l'aptitude au service dans la documentation d'introduction CRET. Nous mentionnons spécialement les extraits partiels des formulations suivantes: Les axes de tous les goujons sont à disposer parallèlement les uns aux autres dans le sens du mouvement prévu.

Bemerkungen zum Dokument

Verlegeanleitungen erfahren Änderungen aufgrund von aktualisierten Normen und Weiterentwicklungen. Die aktuell gültige Version dieser gedruckten Verlegeanleitung befindet sich auf unserer Website und in der App. Im Weiteren verweisen wir auf unsere AGB's.

Remarques concernant le présent document

Les instructions pour la pose sont régulièrement l'objet de modifications en raison des normes actualisées et du perfectionnement de notre gamme de produits. La version actuellement valable de cette documentation imprimée figure sur notre site web et dans l'app. Par ailleurs, nous renvoyons à nos CG.