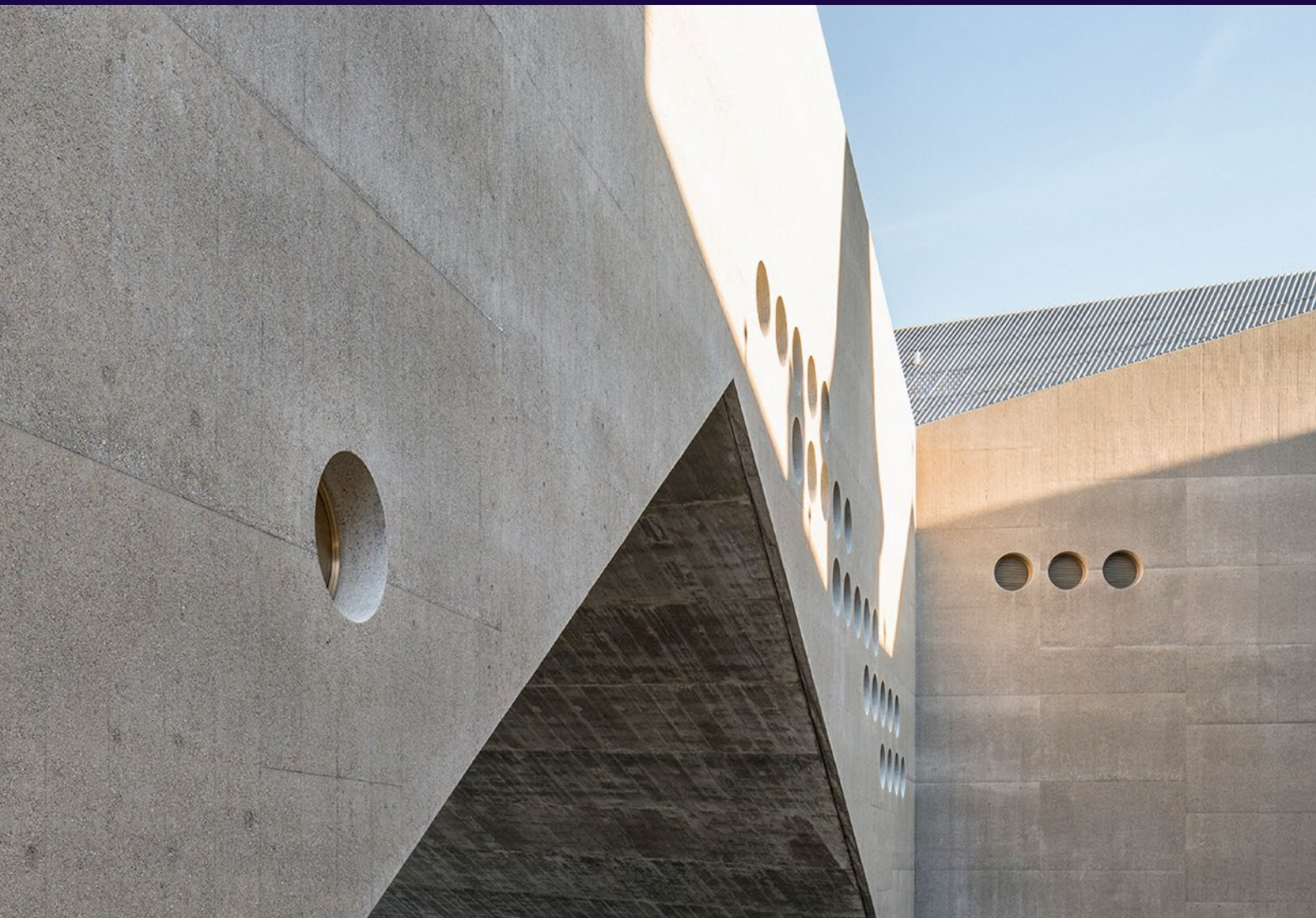


## Produktpalette

Entdecken Sie unsere Sortimentsvielfalt



Schweiz

Imagine. Model. Make.

# Leviat®

A CRH COMPANY

Wir entwickeln, modellieren und produzieren technische Produkte und innovative Konstruktionslösungen, die dazu beitragen, architektonische Visionen in die Realität umzusetzen und unseren Baupartnern ermöglichen, besser, sicherer, stärker und schneller zu bauen.

**Leviat ist einer der weltweit führenden Anbieter von Verbindungs-, Befestigungs-, Hebe- und Verankerungstechnik.**

Vom Bau neuer Schulen, Krankenhäuser, Wohnhäuser und Infrastrukturen bis hin zur Reparatur und Instandhaltung historischer Bauwerke - unsere Ingenieurskunst und Produkttechnologie machen weltweit einen Unterschied.

Wir bieten technische Unterstützung in jeder Phase eines Projekts, von der ersten Planung bis zur Installation und darüber hinaus.

Unser technischer Support reicht von der einfachen Produktauswahl bis hin zur Entwicklung einer vollständig massgeschneiderten projektspezifischen Konstruktionslösung.

Hinter jedem Versprechen, das wir vor Ort geben, stehen das Engagement und die Erfahrung unseres globalen Teams. Wir beschäftigen fast 3.000 Mitarbeiter an 60 Standorten in Nordamerika, Europa und im asiatisch-pazifischen Raum und bieten einen flexiblen und reaktionsschnellen Service weltweit.

**Leviat, ein CRH-Unternehmen, ist Teil des weltweit führenden Baustoffunternehmens.**





**>3.000**  
Mitarbeiter

**60+**  
Standorte

**~20**  
Länder

## Unsere Fachgebiete



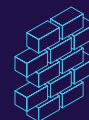
### Lasttragende Verbindungen

Systeme, die robuste, effiziente Verbindungen und eine durchgehende Betonbewehrung zwischen Wänden, Platten, Säulen, Trägern und Balkonen herstellen und so die strukturelle Integrität sowie die thermische und akustische Leistung verbessern.



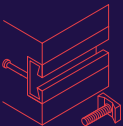
### Heben & Abstützen

Systeme für den sicheren und effizienten Transport, das Heben und die temporäre Aussteifung von gegossenen Betonelementen und aufklappbaren Platten, bevor dauerhafte strukturelle Verbindungen hergestellt werden.



### Fassadenbefestigungen & -verstärkungen

Systeme für die sichere und thermisch effiziente Befestigung der äusseren Gebäudehülle, einschliesslich Ziegel und Naturstein, isolierte Sandwichpaneele, Vorhangfassaden und abgehängte Betonfassaden, sowie die Reparatur und Verstärkung bestehender Mauerwerke.



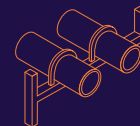
### Verankern & Befestigen

Systeme zur Befestigung von Sekundärteilen in Beton, einschliesslich Ankerschienen, Bolzen und Dübeln; ausserdem Zugstabsysteme für Dächer und Vordächer.



### Schalung & Zubehör

Nicht-strukturelles Zubehör, das unsere technischen Lösungen ergänzt und dazu beiträgt, dass Ihr Bauumfeld sicher und effizient funktioniert, einschliesslich Formen zum Giessen von Standard- und Spezialbetonelementen und Bauzubehör wie Abstandhalter für Bewehrungsstäbe.



### Industrietechnik

Montageschienen, Rohrschellen und andere modulare Installationssysteme, die eine sichere Befestigung in einer Vielzahl von industriellen Anwendungen ermöglichen.

---

## Weitere Produktpaletten

Ancon | Aschwanden | Connolly | Halfen | Helifix | Isedio | Meadow Burke | Modersohn | Moment | Plaka | Scaldex | Thermomass



<b>Lasttragende Verbindungen</b>	
<b>Bewehrungstechnik</b>	<b>6–12</b>
Durchstanz- und Querkraftbewehrung	6
Schubbewehrung	7
Nachträgliche Verstärkung	8
Vorfabrizierte Stützen ORSO-V / ORSO-B	9
Kupplungs- und Schraubanschlüsse	10
Rückbiegeanschlüsse	10
Nichtrostende Stähle	11
Querkraftdorne	12
<b>Bauphysikalische Produkte</b>	<b>13–14</b>
Wärmedämmende Bewehrungsanschlüsse	13
Schalldämmende Bewehrungsanschlüsse	14
<b>Heben &amp; Abstützen</b>	
<b>Transportankersysteme</b>	<b>15</b>
Kugelkopfancker	15
Hülsenanker	15
<b>Verankern &amp; Befestigen</b>	
<b>Verankerungs- und Befestigungstechnik</b>	<b>16–18</b>
Ankerschienen + Schrauben	16
Befestigungssysteme	17
Zugstangensysteme	18
<b>Fassadenbefestigungen &amp; -verstärkungen</b>	
<b>Betonfassadensysteme</b>	<b>19</b>
Fassadenplatten-, Sandwichplatten-, Brüstungsplatten- und Flachanker	19
<b>Verblendmauerwerk</b>	<b>20</b>
Konsolanker	20
Winkel	20
Mauerwerkanker	21
Mauerwerkbewehrung	21
Anschlussystem	21
Eck-Element	21
<b>Natursteinfassade</b>	<b>22</b>
Body Anker	22
Einmörtelanker	22
SUK Unterkonstruktion	22
<b>Industrietechnik</b>	
<b>Modulare Rohrhalterungs-Systeme</b>	<b>23</b>
Montageschienen + Schrauben	23
Zubehör	23

## Wir sind bereit mit Ihnen unseren neuen Weg zu gehen.

Unser Unternehmen durchläuft spannende Veränderungen, die es uns ermöglichen, Ihnen ein verbessertes Produkt- und Dienstleistungsangebot zu bieten.

Leviat vereint das Fachwissen, die Fähigkeiten und Ressourcen von CRH Construction Accessories in einer einzigen globalen Organisation.

Führende vertraute Produktmarken der Industrie, darunter Ancon, Aschwanden, Halfen und Plaka haben sich unter dem Namen Leviat zusammengeschlossen, um Sie besser unterstützen zu können.

Wir bauen auf unsere individuellen Stärken, damit wir flexibler auf Ihre Bedürfnisse eingehen können.

## Das können Sie erwarten:

Durch die Nutzung unserer globalen Engineering-Ressourcen und unserer Produktionsflächen können wir unsere Dienstleistungen vor Ort verbessern, indem wir flexibler und reaktionsfähiger werden.

Die Kombination unserer umfassenden technischen Expertise und Marktkenntnis sowie die Koordinierung all unserer Forschungs- und Entwicklungsaktivitäten wird es uns ermöglichen, Innovationen schneller und effektiver voranzutreiben.

# Unsere Qualität und unser Service verbinden

## In dieser Broschüre präsentieren wir Ihnen unsere umfassende Schweizer Produktpalette.

Eine einzigartige Sortimentsvielfalt und Systemlösungen sowie ausgezeichnete technische und wirtschaftliche Varianten von einem Lieferanten.

Mit unseren Qualitätsprodukten sind wir weltweit eines der führenden Unternehmen in den Bereichen Beton-, Fassaden- und Industrietechnik.

Wir sind Ihr Partner im Planungs- und Bauprozess und bieten technische Unterstützung in jeder Phase eines Projekts, von der ersten Planung bis zur Fertigstellung.

### ■ Technischer Support

Von der einfachen Produktauswahl mit vereinfachten Bestellabläufen bis hin zur Entwicklung einer massgeschneiderten und digitalisierten projektspezifischen Konstruktionslösung.

### ■ Ausgereifte Bemessungsprogramme

Stehen Ihnen zum kostenlosen Download auf unserer Webseite zur Planung und Dimensionierung Ihrer Bauvorhaben zur Verfügung.

### ■ Planungsunterlagen

Technische detaillierte Produktdokumentationen und Ausschreibungstexte erleichtern Ihnen die Projektbearbeitung.

### ■ Bauteilkomponenten für BIM

Unsere Produkte sowie die Planungen unserer Ingenieure erhalten Sie auch als BIM-fähige (Building Information Modeling) CAD-Dateien zur Erstellung des 3D-Modells Ihres Gebäudes.

### ■ Knowhow Transfer

Wir unterstützen Sie und Ihr Team jederzeit durch individuelle Produktschulungen und Anwendungsbeispiele.

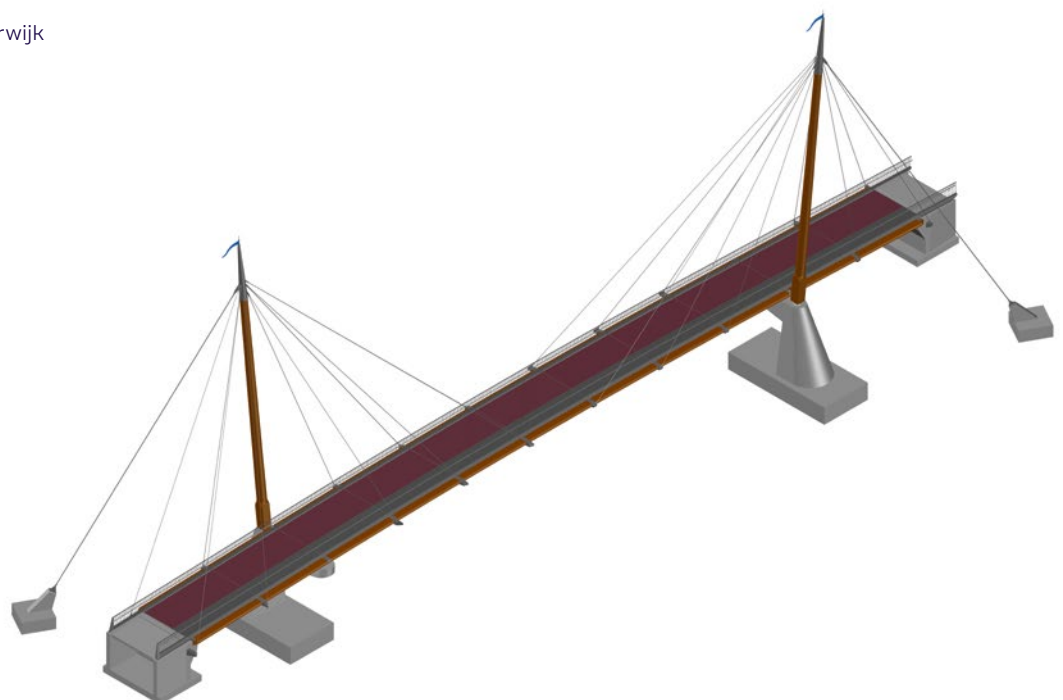
### ■ Sicherheit

Montageanleitungen, Typenprüfungen, Zulassungen, Zertifikate und Produktdeklarationen geben Ihnen die notwendige Sicherheit in Ihrer Planung und Ausführung.

Für alle Fragen rund um das gesamte markenübergreifende Produktangebot kontaktieren Sie Ihren persönlichen regionalen Ansprechpartner.

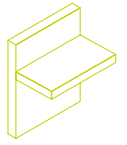
## BIM Projekt

Fahrradbrücke A28 Harderwijk



# Bewehrungstechnik

## Durchstanz- und Querkraftbewehrung



### Zwei Systeme aus einer Hand

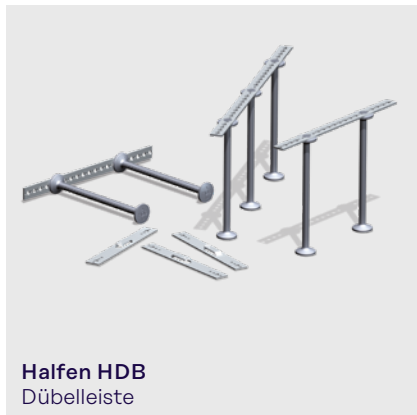
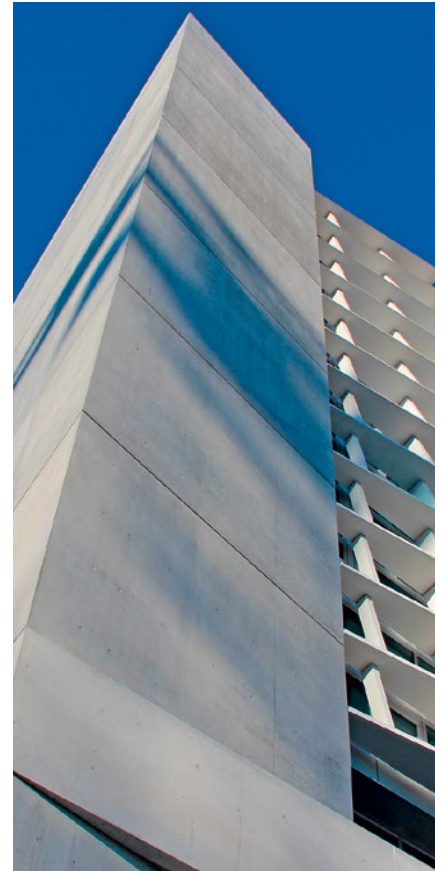
Die hohe Systemflexibilität zweier Systeme ermöglicht dem Planer eine individuelle und optimierte Bemessung.

Und bei Bedarf einen Ansprechpartner für die technische Unterstützung bei Sonderlösungen.

Ein Mehrwert in der vereinfachten und koordinierten Beschaffung und ein zusätzlicher Nutzen für den Bauunternehmer durch einen wirtschaftlich optimierten Bauablauf.

### Vorteile

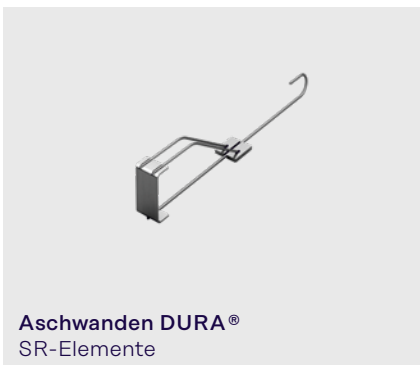
- Optimale und wirtschaftliche Lösungen dank hoher Systemflexibilität ohne verschärfte Versatzvorschriften.
- Bemessung normenkonform nach SIA 262 oder nach Gutachten von A. Kenel / S. Lips. In 24 Versuchen geprüfte Sicherheit.
- Das DURA-System bildet in Kombination mit der Bewehrung ein stabiles Paket beim Verlegen – und damit ein baustellentaugliches Durchstanzsystem.
- Spezialausführungen nach Bedarf.
- Grosse Zeiteinsparung beim Versetzen und bei der Armierungsabnahme.
- Einzigartige, effiziente Bemessungssoftware.



Halfen HDB  
Dübelleiste



Aschwanden DURA®  
Körbe



Aschwanden DURA®  
SR-Elemente



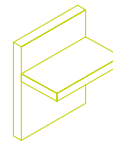
Aschwanden DURA®  
S-Elemente



Aschwanden DURA® | Halfen HSP  
Stahlpilze

# Bewehrungstechnik

## Durchstanz- und Querkraftbewehrung



### Schubbewehrung

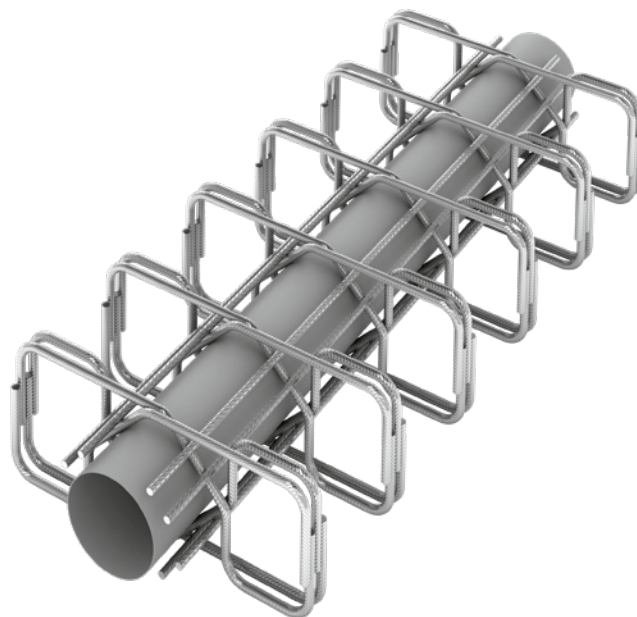
(SIA 262:2013 Ziffer 4.3.3.2.1 ff)

Mit den DURA Box Querkraftbewehrungen werden über 100% des Schubwiderstands der ungestörten Flachdecke erreicht.

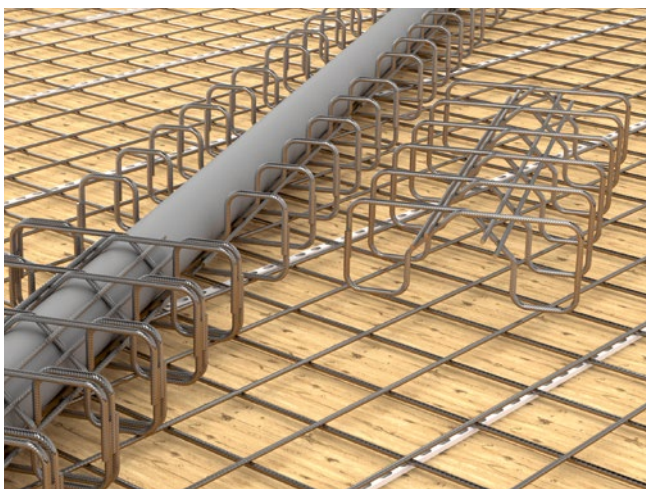
DURA Box ermöglicht wirtschaftlichere Plattendicken und eine klare Leitungsführung. Dabei sind die DURA Box Leitungskörbe schnell und einfach zu verlegen.

### Vorteile

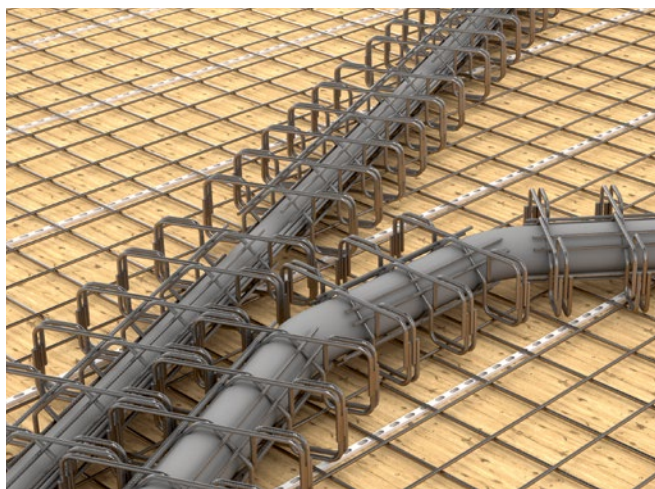
- Über 100% Querkrafttragfähigkeit der ungestörten Betonplatte ohne Querkraftbewehrung.
- Beliebige Verlegewinkel und Kurvenradien bzgl. den Bewehrungslagen bei voller Erhaltung der Querkrafttragfähigkeit.
- Sehr einfach und schnell zu verlegen.
- Nur ein Typ, auch für mehrere parallel verlaufende Leitungen (Heizung, Lüftung, Klima, Sanitär, Elektro).
- Technische Dokumentation, Verlegeanleitung, Bestellliste, Ausschreibungstexte und DWG-Zeichnungen finden Sie auf unserer Webseite:  
▶ [www.aschwanden.com](http://www.aschwanden.com)



**Aschwanden**  
DURA® Box



Sehr einfach und schnell zu verlegen.

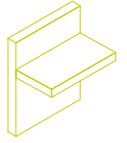


Folgen dem Leitungsverlauf und können in beliebigen Winkeln oder Kurvenradien versetzt werden.



# Bewehrungstechnik

## Durchstanz- und Querkraftbewehrung



### Nachträgliche Verstärkung

RINO, das System für die nachträgliche Verstärkung von Flachdecken.

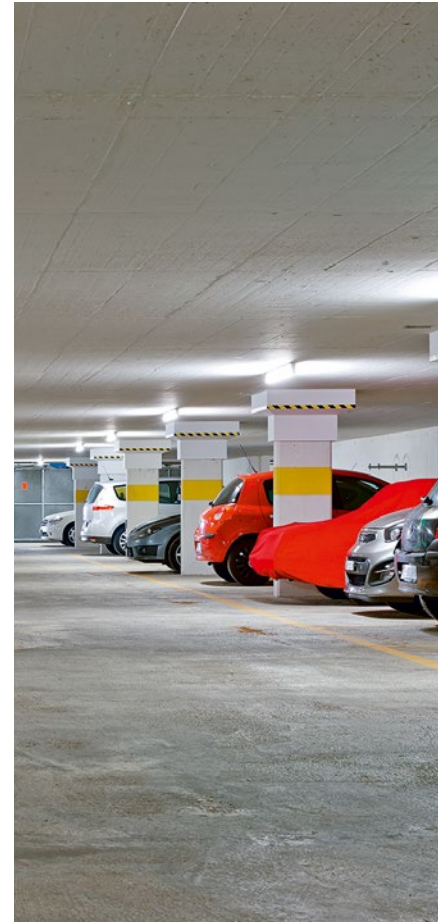
Eine kompetente und den Planer unterstützende Beratung ermöglicht eine wirtschaftliche und individuelle Lösung. Schnell und effizient in der Montage inklusive Vorspannung.

Das System zur Verstärkung des Durchstanzbereichs von Flachdecken umfasst **RINO Exo** mit extern angebrachtem Stahlpilz und **RINO Bar** – die nachträglich eingebaute Durchstanzbewehrung zur Verstärkung bestehender Flachdecken.

Unsere bewährte Produktlinie – wird projektspezifisch geplant und eingesetzt. Eine erste Abschätzung der Notwendigkeit einer Durchstanzverstärkung kann mit dem **Bemessungsmodul RINO** in unserer Bemessungssoftware vorgenommen werden.

### Vorteile

- Wirtschaftlich kombinierbare Systemlösungen auf Projektebene.
- Einsatz bei Durchstanzwiderstandsdefiziten von bis zu 100%.
- Sofortige Aktivierung der Verstärkungsmassnahmen durch Vorspannung (Systemeffizienz) und wirksame Entlastung der vorgeschädigten Decke.
- Erfahrene Ingenieure im Bereich der Projektierung von Erhaltungsmaßnahmen.
- Bemessungsmodul «RINO» zur ersten Abklärung der Notwendigkeit einer Durchstanzverstärkung.
- In Grossversuchen an der EMPA validierte Bemessungsmodelle (19 Versuche).



**Aschwanden**  
RINO® Bar



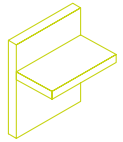
**Aschwanden**  
RINO® Exo





# Bewehrungstechnik

## Durchstanz- und Querkraftbewehrung



### Vorfabrizierte Stützen ORSO-V/ORSO-B

Ob als Stahlbeton-Verbund- oder als reine Betonstütze – ORSO ist immer die richtige Wahl.

Eine durch Software unterstützte Bemessung inklusive Kopf- und Fussdetails, kurze Lieferzeiten sowie jahrzehntelange Erfahrung auch bei Sonderlösungen zeichnen das System aus.

Ideal in Kombination mit unseren Durchstanzsystemen.

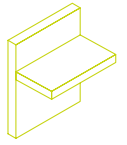
#### Vorteile

- Hochbelastbare und schlanke Stützen mit integriertem Brandschutz, VKF geprüft.
- Einfach kombinierbar mit den Durchstanzsystemen DURA und RINO.
- Versetzbereite Stütze, ausbetoniert mit Fuss- und Kopfplatten.
- Einfache und komplette Bemessung dank prozessunterstützender Software.
- Die Stützen sind in verschiedenen Oberflächen ausführbar.
- Spezialausführungen individuell und nach Kundenwunsch möglich.



# Bewehrungstechnik

## Bewehrung



### Kupplungs- und Schraubanschlüsse

Die optimalen Lösungen für Verbindungen von Stahlbetonbauteilen. Sowohl Kupplungs- als auch Schraubanschlüsse sind beliebig miteinander kombinierbar und bieten mit hochwertigen Ausgangsmaterialien garantierte Planungssicherheit und eine hohe Wirtschaftlichkeit.

#### Vorteile | Kupplungen

- Vereinfachen die Planung und reduzieren die erforderliche Menge an Betonstahl.
- Kosteneffektiv und Baustellenfreundlich.
- Nahezu jeder Bewehrungsstoss lässt sich durch die grosse Vielseitigkeit des HBS-05 herstellen.
- Höchste Duktilität – HBS-05-Seismic erfüllt die Anforderungen an zyklische Wechselbeanspruchungen unter Erdbebeneinwirkung oder vergleichbarer Naturereignisse.

#### Vorteile | Schraubanschlüsse

- Optimale Lösungen für alle Verbindungen von Stahlbetonbauteilen.



**Ancon**  
MBT-Kupplungen

**Ancon**  
MBT-Endverankerung

**Ancon**  
TT-Kupplungen



**Halfen**  
HBS-05 Schraubanschlüsse

### Rückbiegeanschlüsse

Rückbiegeanschlüsse dienen der rationellen Verbindung von Betonbauteilen, die in unterschiedlichen Phasen hergestellt und dann miteinander verbunden werden sollen.

Mit unzähligen Kombinationen von Bügeltypen und Profilbreiten lassen sich für vielfältige Anwendungsfälle optimale Verbindungen realisieren.

#### Vorteile

- Standardausführung sowohl für konstruktive Anschlüsse als auch für statisch relevante Anschlüsse.
- Sonderausführungen sind auf Anfrage möglich.
- Stahlgehäuse mit profiliertem Rücken für eine optimale Schubkraftübertragung in der Fuge.
- Profil und Deckel aus verzinktem Stahlblech verhindern Korrosion.
- Die spezielle Profilkanten-geometrie verhindert unerwünschtes Eindringen von Frischbeton.



**Halfen**  
HBT Rückbiege-  
anschluss

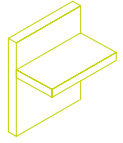
**Halfen**  
HBT-EVO

**Halfen**  
ELI

**Halfen**  
CISA

# Bewehrungstechnik

## Bewehrung



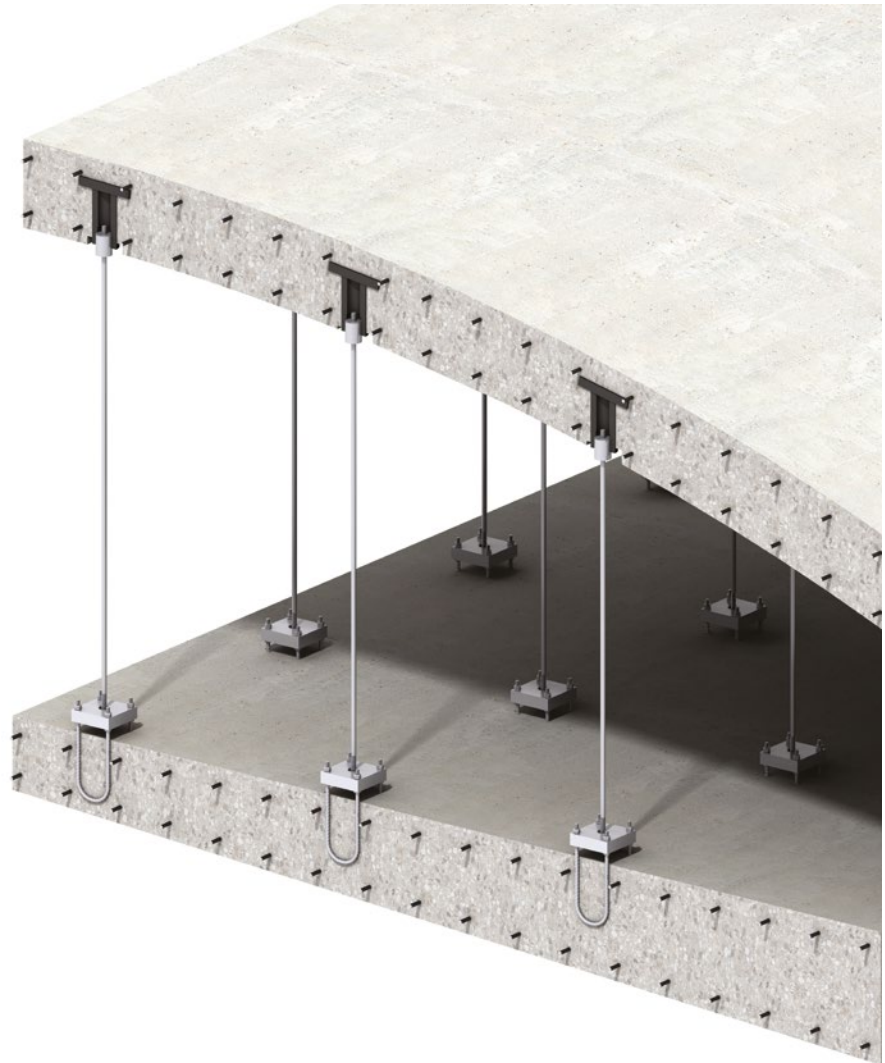
### Nichtrostende Stähle

Die Verwendung von nichtrostenden Stählen bietet im Vergleich mit anderen Bewehrungs- und Befestigungsmaterialien optimale Werte.

Dazu gehören verbesserte mechanische Eigenschaften wie höhere Festigkeiten, Härte oder Zähigkeit, metallurgische Stabilität unter dem Einfluss der Schweißwärme und in speziellen Fällen verbesserte Zerspanbarkeit.

Unsere nichtrostenden Stähle sind in den folgenden Werkstoffen erhältlich:

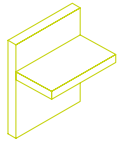
- NIRO22 1.4482, gerippt
- NIRO25 1.4362, gerippt
- BETINOX® 1.4362, gerippt, warmgewalzt
- RIPINOX® 1.4462, gerippt
- DUPLEX 1.4462, glatt
- CORRFIX® 1.4529, gerippt.





# Bewehrungstechnik

## Bewehrung



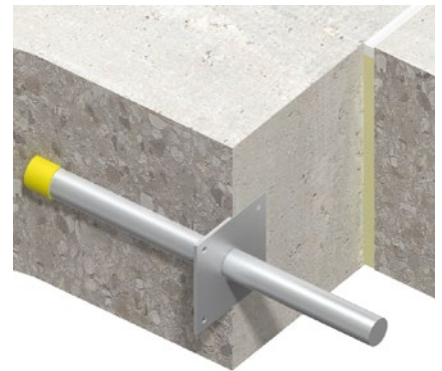
### Querkraftdorne

Querkraftdorne dienen der Konstruktion hochwertiger Querkraftübertragungen bei Dilatationsfugen und ermöglichen Verformungsverträglichkeiten zwischen angrenzenden Bauteilen.

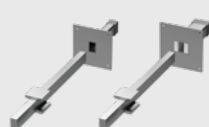
Es stehen **zwei** Produktlinien für die unterschiedlichsten Anwendungsfälle zur Verfügung.

### Vorteile

- Last-Kosten-Optimierung dank breiter Produktpalette.
- Einfache Ausbildung von Fugen ohne das Erstellen von Konsolen.
- Hervorragende Eigenschaften des Lastverteilkörpers – besonders wichtig bei kleinen Betonplattenstärken.
- Alle kraftübertragenden Elemente aus nichtrostendem Stahl.
- Einfache und komplette Bemessung von Fugen mithilfe der CRET Bemessungssoftware.
- Einfache Geometrie und Fugenausbildung.



**Aschwanden**  
CRET® Serie 100



**Aschwanden**  
CRET® Serie 500



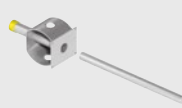
**Aschwanden**  
CRET® Serie 10–30



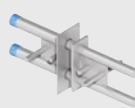
**Aschwanden**  
Brandschutzmanschetten



**Ancon**  
HLD



**Ancon**  
E-HLD



**Ancon**  
DSD



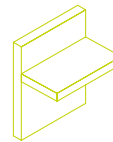
**Ancon**  
DSDS



**Ancon**  
STRADA  
mit Dübelhalter

# Bewehrungstechnik

Bauphysikalische Produkte



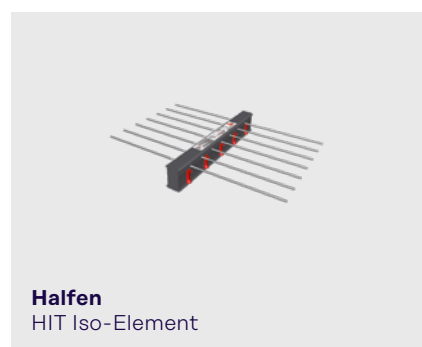
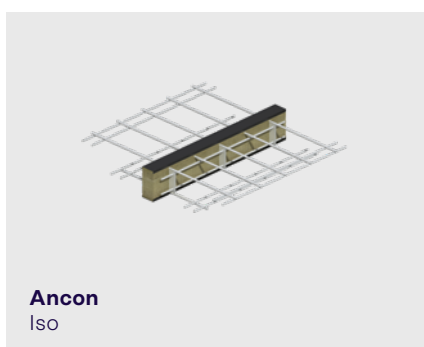
## Wärmedämmende Bewehrungsanschlüsse

Thermisch getrennte Bauteilanschlüsse mit optimalen Materialeigenschaften bezogen auf die Wärmedämmung und den Brandschutz.

Drei Systemvarianten aus einer Hand bieten Ihnen die richtige Lösung für Ihre Projekte mit unterschiedlichen Anforderungen.

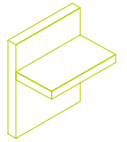
### Vorteile

- Umfangreiches Produktsortiment mit vielfältigen Zusatzfunktionen.
- Einfaches Ausbilden von komplexen Projektsituationen.
- Höchste thermische Wärmedämmungseigenschaften.
- Einfache und überzeugende Bemessungssoftware und BIM Objekte für eine durchgängige digitale Planung.
- Unterstützung bei der Bemessung individueller Speziallösungen durch das Engineering.
- Wärmedämmendes Brandschutzmaterial der Baustoffklasse A1 - nicht brennbarer Dämmstoff.
- Bauaufsichtliche Zulassung inklusive Bestimmung der äquivalenten Wärmeleitfähigkeit ( $\lambda_{eq}$ ).
- Typenprüfung
- Korrosionsschutz – die verwendeten nichtrostenden Stähle entsprechen der Korrosionswiderstandsklasse III/mittel.



# Bewehrungstechnik

Bauphysikalische Produkte



## Schalldämmende Bewehrungsanschlüsse

Produkte zur schalltechnischen Entkopplung massiv konstruierter Treppen von den umgebenden Bauteilen.

Den Anforderungen an den Schallschutz in Gebäuden kann bereits bei der Projektierung von Betontragwerken Rechnung getragen werden.

### Vorteile

- Breites Sortiment für Ortbeton und Vorfabrikation.
- Am Fraunhofer-Institut IBP / an der EMPA / am Schalltechnischen Entwicklungs- und Prüfinstitut (STEP) GmbH geprüft.
- Vorzügliche baustatische und erhöhte schallmindernde Eigenschaften.
- Minimaler Aufwand bei der Planung und Bauausführung.
- Sehr hohe bewertete Trittschallpegeldifferenz<sup>1)</sup> ( $\Delta L_{n,w}^+$ )  
<sup>1)</sup> ohne Anwendung des Bezugsdeckenverfahrens
- Experimentelle Bestätigung der Trag- und Verformungsfähigkeit der Akustik Elemente.

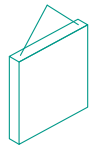


<p><b>Aschwanden</b> CRET® Silent-930</p>	<p><b>Aschwanden</b> CRET® Silent -945, -946, -947</p>	<p><b>Aschwanden</b> CRET® Silent -960(P), -970(P)</p>	<p><b>Aschwanden</b> CRET® Silent -984, -985, -986</p>	<p><b>Aschwanden</b> CRET® Silent -992(P), -993(P), -994(P)</p>
<p><b>Aschwanden</b> RIBA® Silent-915, -917</p>	<p><b>Aschwanden</b> NELL® Silent</p>	<p><b>Aschwanden</b> NELL® Silent -Isolmat</p>	<p><b>Aschwanden</b> ARBO® Silent-700</p>	<p><b>Aschwanden</b> Mauerwerkstein BST zu CRET® Silent-960, -970</p>



# Heben & Abstützen

## Transportankersysteme



### Kugelpkopfanker

Die Transportankersysteme liefern individuelle Lösungen für Hebe- und Transportvorgänge von Betonfertigteilen und überzeugen durch höchste Materialqualität, hochwertige Verarbeitung und garantierte Produktsicherheit.

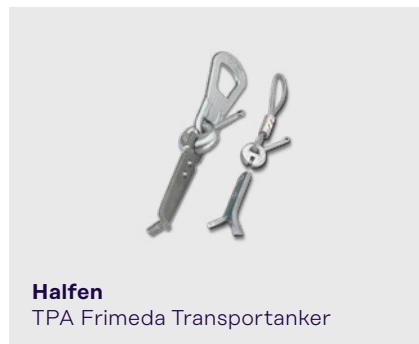
Geeignet für das Abheben und Transportieren von Betonfertigteilen aller Art und unter jeglichen Bedingungen.

#### Einsatzbereiche

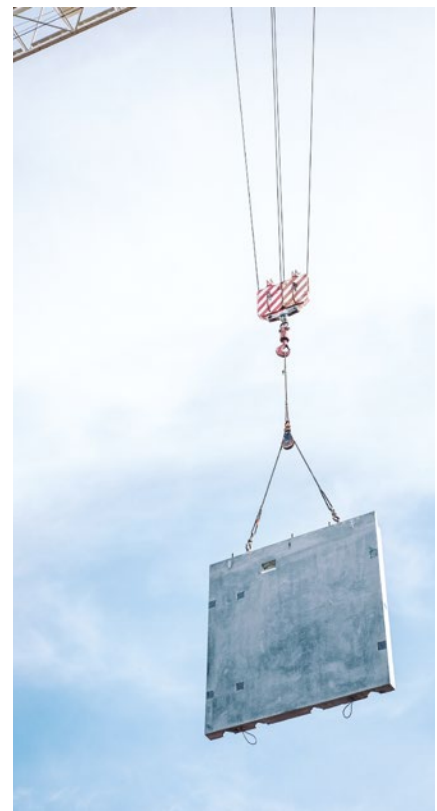
- Transport von Sandwichplatten.
- Heben und Drehen von Rohren.
- Transport von Wand- und Deckenelementen, Trägern und Stützen.



**Halfen**  
KKT Kugelpkopfanker



**Halfen**  
TPA Frimeda Transportanker



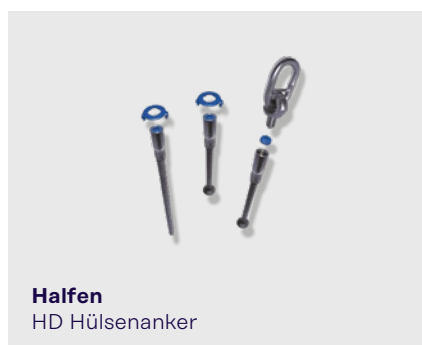
### Hülsenanker

Hülsenanker mit höchster Materialqualität für den sicheren Transport von Betonelementen. Die wirtschaftliche Lösung, welche zu Ihrer Effizienz beiträgt.

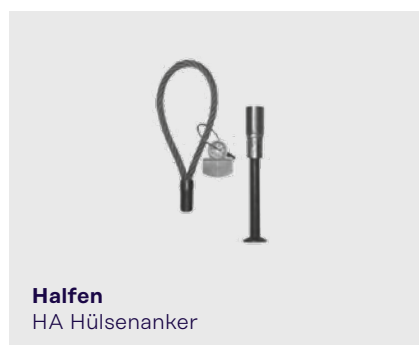
Geeignet für das Abheben und Transportieren von Betonfertigteilen aller Art und unter jeglichen Bedingungen.

#### Einsatzbereiche

- Transport von Wand- und Deckenelementen, Platten und Balken.
- Transport von Sandwichplatten.
- Transport von Windturmelementen.



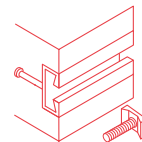
**Halfen**  
HD Hülsenanker



**Halfen**  
HA Hülsenanker



# Verankerungs- und Befestigungstechnik



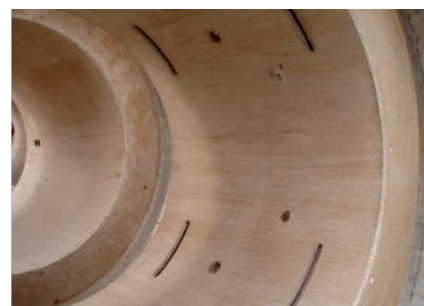
## Ankerschienen + Schrauben

Halfenschienen sind die ideale Lösung für montagefreundliche und dauerhaft justierbare Befestigungen aller Art.

Für jede Anforderung die passende Schiene, egal ob für den Aufzugsbau, für Tunnel, Stadien oder den Bau mit Fertigteilen.

### Vorteile

- Montagefreundlich: Kein Staub, kein Lärm, keine Erschütterungen – Halfenschienen leisten somit einen grossen Beitrag zur Arbeitssicherheit.
- Wirtschaftlich: Sie sind die ideale Basis für dauerhaft flexible, justierbare Befestigungen.
- Stark: Halfenschienen zeichnen sich durch hohe Tragfähigkeiten aus und unterliegen strengen Prüfanforderungen hinsichtlich Feuerwiderstandsdauer, Seismik und Dynamik.
- Nachweislich gut: Sie sind DGNB-zertifiziert für ökologisches Bauen und bauaufsichtlich zugelassen in Europa, China und den USA.
- Intuitiv: Die Halfen Software sorgt für eine sichere Bemessung und für eine optimale Planung der Halfenschienen.
- Anpassungsfähig: Die gebogene Schiene HTA-CE-CS ist beispielsweise für Anwendungen in Tunnelsegmenten und architektonisch anspruchsvollen Gebäuden geeignet.
- Durchdacht: Zur Befestigung von Anbauteilen an der einbetonierten Halfenschiene genügt ein einfacher Drehmomentenschlüssel.

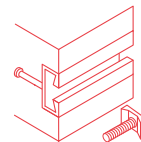


**Halfen**  
HTA-CE Halfenschienen



**Halfen**  
HS Halfenschrauben

# Verankerungs- und Befestigungstechnik



## Befestigungssysteme

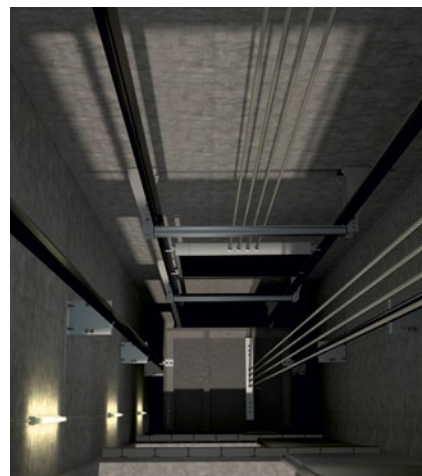
Verschiedene Befestigungsmittel unterstützen Sie bei der punktuellen Befestigung von Anschlusskonstruktionen und dienen als Montagehilfe für den Bau und bei der Wartung von Aufzügen.

### Vorteile Hülsen- und Bolzenanker

- Übersichtliches, sich ergänzendes Produktsortiment in unterschiedlichen Längen und Durchmessern.
- Für die Übertragung von Zuglasten (N), Querlasten (Q) sowie deren Kombination (N+Q).
- Europäische Technische Bewertung mit Brandschutzklassifizierung.

### Vorteile Lift-Box

- Hohe Tragfähigkeit (1500 kg, 2000 kg, 4000 kg).
- CE Kennzeichnung nach ETA.
- Ausführung mit Seilschlaufe oder Kettenglied.
- Selbstständig herausfallendes und arretierendes Kettenglied.
- Problemloses Zurückklappen und Verdrehsicherheit.
- Einbaufertiges Set.



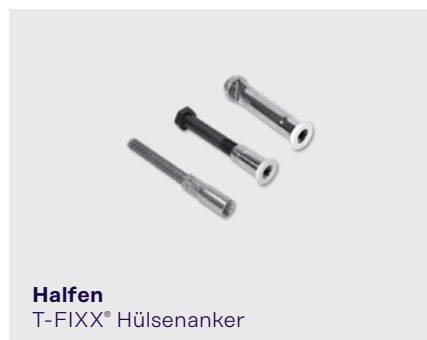
### Lift-Box

Temporäre Befestigungspunkte für Hebezeug, Geschwindigkeitsbegrenzer und Motor

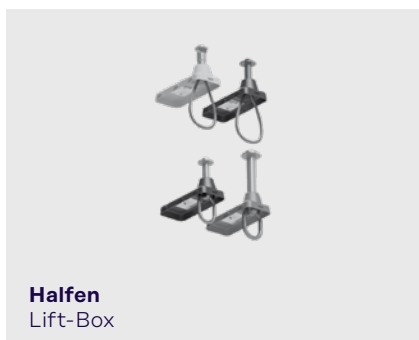


### Hülsen- und Bolzenanker

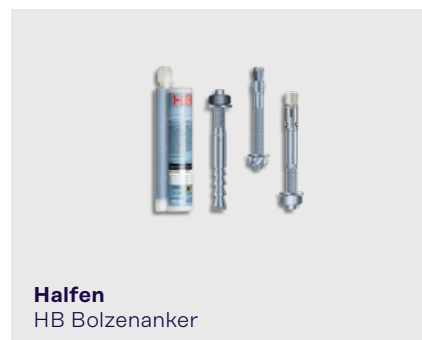
Befestigung von Solarpaneelen



**Halfen**  
T-FIX® Hülsenanker



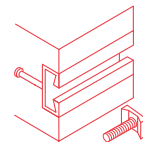
**Halfen**  
Lift-Box



**Halfen**  
HB Bolzenanker



# Verankerungs- und Befestigungstechnik



## Zugstangensysteme

Mit einer umfangreichen Systemlösung können selbst komplizierte Konstruktionen und ästhetisch gestaltete Details im Innen- und Aussenbereich realisiert werden.

### Vorteile

- Innovative und filigrane Tragkonstruktion.
  - Projektspezifische Konfiguration hinsichtlich Systemdurchmesser und Systemlängen.
  - Hohe Stahltragfähigkeit.
  - Große Auswahl an Durchmessern.
  - Ausführung: in feuerverzinkt und in Edelstahl.
  - Feuerverzinkte, gebürstete Gewinde.
  - Dichtungssatz für maximalen Korrosionsschutz.
  - Kostenlose Designsoftware und Beratung.
- Druckstäbe als Ergänzung des Systems.
  - Stabprägung und projektspezifische Etikettierung.
  - Halfen Detan Stabsysteme jetzt mit bis zu 15% höherer Tragfähigkeit.



**Halfen**  
Zugstangensystem  
Detan-D Rostfrei



**Halfen**  
Zugstangensystem Detan-S  
Walzblank oder Feuerverzinkt



Weitere mögliche  
Verbindungssysteme.

# Fassadenbefestigungen & -verstärkungen

## Betonfassadensysteme



### Betonfassadensysteme

Zuverlässige Befestigungssysteme für unterschiedliche Typen einer langlebigen Betonfassade.

Die bewährten Produkte kommen im Bereich von **vorgehängten Betonfassaden** sowie **Beton-Sandwichfassaden** zum Einsatz.

Mit unserer breiten Produktpalette erhalten Sie die ideale wirtschaftliche Lösung für Ihr Bauprojekt.

#### Vorteile Fassadenplattenanker

- Einfache und schnelle Verankerung einer Beton-Fassadenplatte an einer Beton-Tragschicht.
- Laststufen von 5,0 bis 56 kN.
- Bauaufsichtlich zugelassen.

#### Vorteile Sandwichplattenanker

- Leichte und schnelle Montage.
- Bauaufsichtlich zugelassenes, technisch ausgereiftes System.
- Auch bei sehr dicken Dämmschichten zwischen den Betonschalen wirtschaftlich einsetzbar.

#### Vorteile Brüstungsplattenanker

- Wirtschaftliche Anwendung durch 8 verschiedene Profilabmessungen.
- Für unterschiedliche Dämmschichtdicken geeignet.
- Hoher Korrosionsschutz durch Edelstahlausführung.

#### Vorteile Flachanker

- Aufnahme hoher Kräfte.
- Auch für grosse Elementabmessungen.
- Bauaufsichtlich zugelassen.



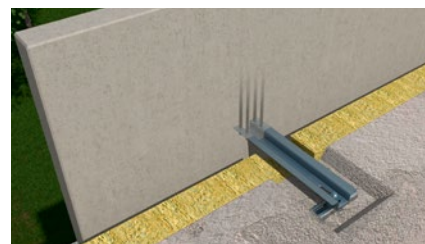
**Halfen FPA**  
Fassadenplattenanker



**Halfen**  
FPA Fassadenplattenanker



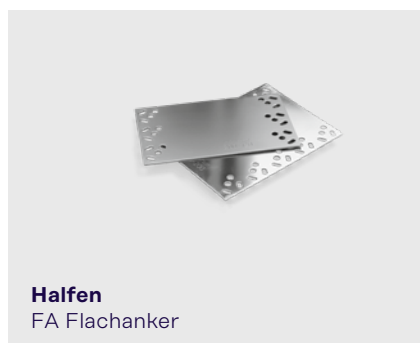
**Halfen**  
BRA Brüstungsplattenanker



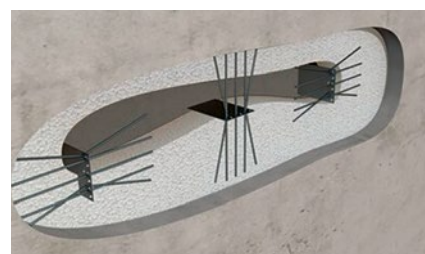
**Halfen BRA** Brüstungsanker



**Halfen**  
SPA Sandwichplattenanker



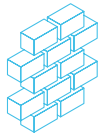
**Halfen**  
FA Flachanker



**Anwendung SPA und FA**  
Sandwichplatten- und Flachanker

# Fassadenbefestigungen & -verstärkungen

## Mauerwerkssysteme



### Verblendmauerwerk

Für eine dauerhafte sichere Verankerung der Klinkerfassade sorgen Konsolanker und das ergänzende Produktprogramm rund um das Verblendmauerwerk.

Sie dienen zur Aufnahme des Eigengewichts von Verblendmauerwerkschalen und dessen Weiterleitung in die Gebäudetragschale.

### Vorteile

- Bauaufsichtlich zugelassen und typengeprüft.
- Energieeffizient durch stark reduzierten Wärmedurchgang.
- Drei Laststufen: 4,0 kN, 8,0 kN und 12,0 kN.
- $\pm 20$  mm Höhenjustierung.
- Material: Edelstahl.
- Individuelle und effiziente Lösungen für jede Einbausituation.
- Einfache und schnelle Montage, sofort belastbar.



**Anwendung**  
HK5 Mauerwerkskonsole



**Referenz**  
Projekt Forum Danzig, Polen



**Anwendung**  
HK5 Eckanwendung



**Halfen**  
HK5 Konsolanker



**Halfen**  
HW Auflagerwinkel

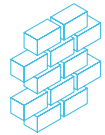


**Halfen**  
KW Anschraubwinkel



# Fassadenbefestigungen & -verstärkungen

## Mauerwerkssysteme



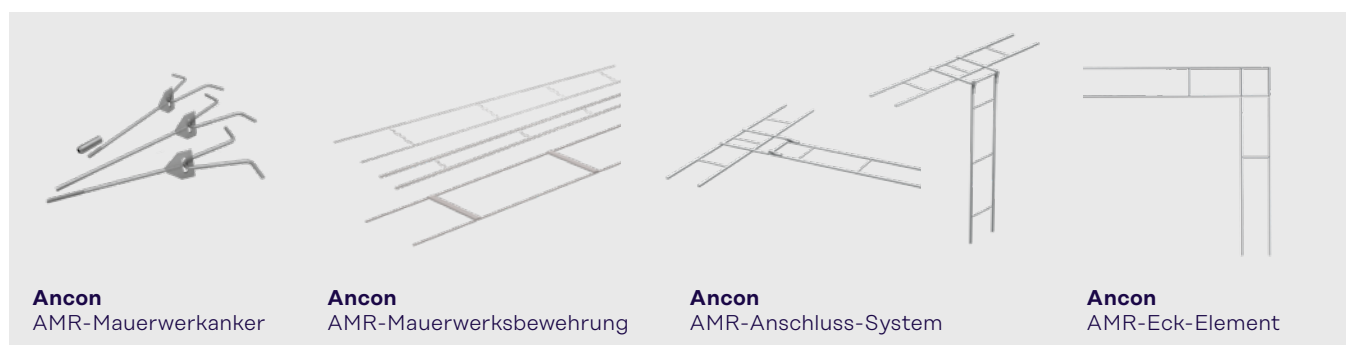
### AMR Mauerwerksbewehrung

Mauerwerkanker und Rückhalteanker sind unerlässlich für die Festigkeit und Stabilität des Mauerwerks.

Stahlbewehrungen in der Mörtellagerfuge verbessern die Statik der Mauer, indem sie zusätzlichen Widerstand gegen seitliche Belastung, z.B. durch Wind, gewährleisten.

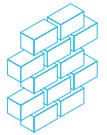
#### Vorteile

- Drei verschiedene Typen für eine schnelle und effiziente zusätzliche seitliche Abfangung des Mauerwerks.
- Hergestellt aus fünf Drahtgrößen, Standardlängen und einer Vielzahl von Standardbreiten.
- Vielfältige Anwendungen in verschiedenen Größen und Ausführungen.



# Fassadenbefestigungen & -verstärkungen

## Mauerwerkssysteme



### Natursteinfassade

Fassadenkonstruktionen aus Naturstein sind in der Regel vorgehängt und hinterlüftet. Sie müssen entsprechend sicher und zuverlässig am Rohbau befestigt werden.

#### Vorteile Body Anker

- Dreidimensional justierbare Befestigungen für Fassadenplatten aus Natur- bzw. Betonwerkstein.
- Auskragungen von 30-330 mm bei Belastbarkeit bis 1300 N als Standardausführung.
- Einsetzbar in horizontaler und vertikaler Fuge.

#### Vorteile Einmörtelanker

- Justierbar in drei Richtungen.
- Zulässige Belastung bis 3960 N je nach Auskragung.
- Für Erdbebenregionen geeignet.

#### Vorteile

##### Naturstein Unterkonstruktion

- Montagefreundliches System.
- Überbrückt nicht tragfähigen Untergrund.



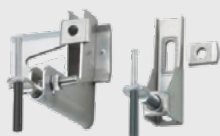
Anwendung **Body Anker**



Anwendung **Einmörtelanker**



Anwendung **Unterkonstruktion**



**Halfen**  
Body Anker



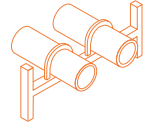
**Halfen**  
UMA Einmörtelanker



**Halfen**  
SUK Unterkonstruktion

# Industrietechnik

## Modulare Rohrhalterungs-Systeme



### Montageschienen + Schrauben

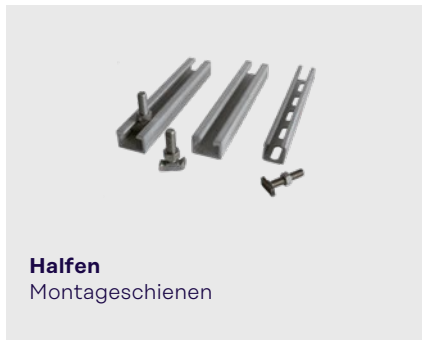
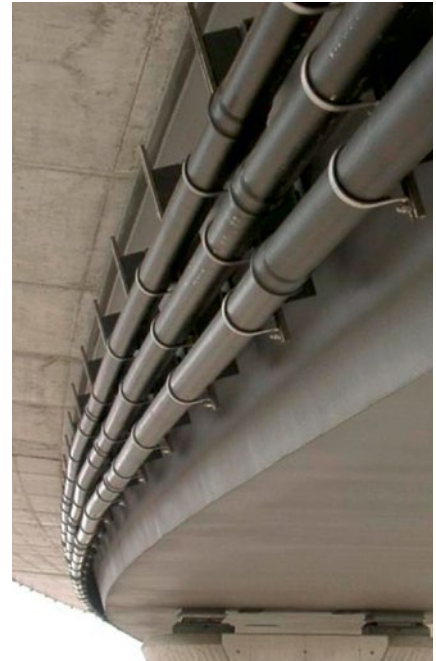
Mit justierbaren, flexiblen Schraubenverbindungen bieten Ihnen unsere Montagesysteme vielseitige Lösungen nach dem Baukastenprinzip.

#### Vorteile Montageschienen

- Volle Flexibilität bei der Positionierung und Dimensionierung der Verschraubung.
- Flexible Auswahl des Korrosionsschutzes.
- Schnelle Montage und Justierbarkeit von Anlagen- und Bauteilkomponenten möglich.
- Einfache Realisierung von Änderungen ohne mechanische Bearbeitung.
- Schmutzfreie und geräuscharme Durchführung von Montage- und Änderungsarbeiten vor Ort.

#### Vorteile Powerclick

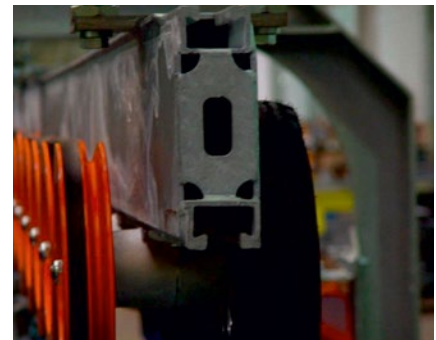
- Zeitsparende Montage.
- System aus wenigen, multifunktionalen Bauteilen.
- Bereits vormontierte Kleinteile.
- Schnelle Inbetriebnahme, kurze Stillstandszeiten.
- Befestigung weiterer Bauteile an beliebiger Stelle der Schiene (bei bleibender Justierbarkeit).



**Halfen**  
Montageschienen

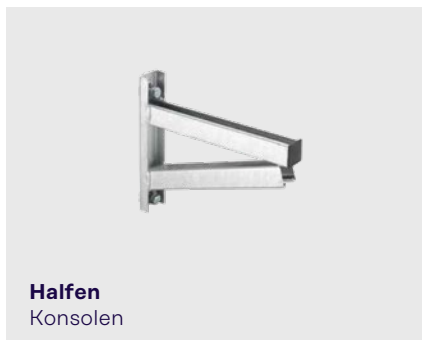


**Halfen**  
Powerclick Modulare  
Rohrhalterungs-Systeme



### Zubehör

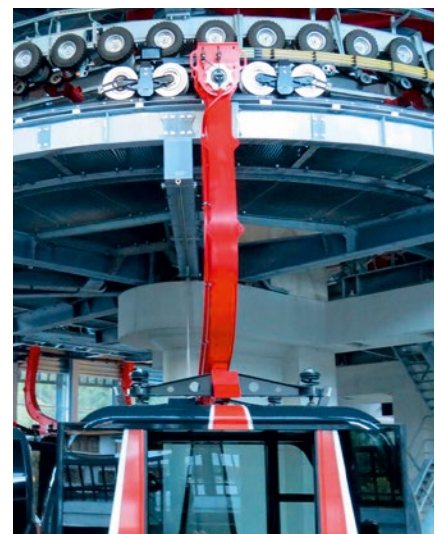
Verschiedene Produktvarianten als Komplettlösung unterstützen Sie bei der justierbaren Montage von unterschiedlichen Bauteilen. Qualitativ hochwertige Produkteigenschaften sowie die effiziente und einfache Handhabung stehen hierbei im Vordergrund.



**Halfen**  
Konsolen



**Halfen**  
Rohrschellen



# Wir sind ein Team. Wir sind Leviat.



**1**

Land



**125+**

Mitarbeiter



**2**

Standorte

Für alle Fragen rund um das gesamte markenübergreifende Produktangebot kontaktieren Sie Ihren persönlichen regionalen Ansprechpartner.

**Imagine. Model. Make.**





**Leviat**<sup>®</sup>  
A CRH COMPANY

**Innovative Technologien und Konstruktionslösungen, die der Industrie ermöglichen sicherer, stärker und schneller zu bauen.**

# Leviat Kontakt / Schweiz

Für weitere Produktinformationen wenden Sie sich bitte an Leviat:

## Vertrieb

### Leviat AG

Grenzstrasse 24  
3250 Lyss  
Tel.: +41 (0)800 22 66 00  
E-Mail: [info.ch@leviat.com](mailto:info.ch@leviat.com)

### Verkaufsbüro Wallisellen

Hertistrasse 25  
8304 Wallisellen  
Tel.: +41 (0)800 22 66 00  
E-Mail: [info.ch@leviat.com](mailto:info.ch@leviat.com)

## Bestellungen

[bestellung.ch@leviat.com](mailto:bestellung.ch@leviat.com)

## Angebotsanfragen

[offerten.ch@leviat.com](mailto:offerten.ch@leviat.com)

# Weltweite Kontakte zu Leviat

## Australien

98 Kurrajong Avenue,  
Mount Druitt, Sydney, NSW 2770  
Tel.: +61 - 2 8808 3100  
E-Mail: [info.au@leviat.com](mailto:info.au@leviat.com)

## Belgien

Industrielaan 2  
1740 Ternat  
Tel.: +32 - 2 - 582 29 45  
E-Mail: [info.be@leviat.com](mailto:info.be@leviat.com)

## China

Room 601 Tower D, Vantone Centre  
No. A6 Chao Yang Men Wai Street  
Chaoyang District  
Beijing · P.R. China 100020  
Tel.: +86 - 10 5907 3200  
E-Mail: [info.cn@leviat.com](mailto:info.cn@leviat.com)

## Deutschland

Liebigstrasse 14  
40764 Langenfeld  
Tel.: +49 - 2173 - 970 - 0  
E-Mail: [info.de@leviat.com](mailto:info.de@leviat.com)

## Finnland

Vädursgatan 5  
412 50 Göteborg / Schweden  
Tel.: +358 (0)10 6338781  
E-Mail: [info.fi@leviat.com](mailto:info.fi@leviat.com)

## Frankreich

6, Rue de Cabanis  
FR 31240 L'Union  
Toulouse  
Tel.: +33 - 5 - 34 25 54 82  
E-Mail: [info.fr@leviat.com](mailto:info.fr@leviat.com)

## Indien

309, 3rd Floor, Orion Business Park  
Ghodbunder Road, Kapurbawdi,  
Thane West, Thane,  
Maharashtra 400607  
Tel.: +91 - 22 2589 2032  
E-Mail: [info.in@leviat.com](mailto:info.in@leviat.com)

## Italien

Via F.lli Bronzetti 28  
24124 Bergamo  
Tel.: +39 - 035 - 0760711  
E-Mail: [info.it@leviat.com](mailto:info.it@leviat.com)

## Malaysia

28 Jalan Anggerik Mokara 31/59  
Kota Kemuning,  
40460 Shah Alam Selangor  
Tel.: +603 - 5122 4182  
E-Mail: [info.my@leviat.com](mailto:info.my@leviat.com)

## Neuseeland

2/19 Nuttall Drive, Hillsborough,  
Christchurch 8022  
Tel.: +64 - 3 376 5205  
E-Mail: [info.nz@leviat.com](mailto:info.nz@leviat.com)

## Niederlande

Oostermaat 3  
7623 CS Borne  
Tel.: +31 - 74 - 267 14 49  
E-Mail: [info.nl@leviat.com](mailto:info.nl@leviat.com)

## Norwegen

Vestre Svanholmen 5  
4313 Sandnes  
Tel.: +47 - 51 82 34 00  
E-Mail: [info.no@leviat.com](mailto:info.no@leviat.com)

## Österreich

Leonard-Bernstein-Str. 10  
Saturn Tower, 1220 Wien  
Tel.: +43 - 1 - 259 6770  
E-Mail: [info.at@leviat.com](mailto:info.at@leviat.com)

## Philippinen

2933 Regus, Joy Nostalgy,  
ADB Avenue  
Ortigas Center  
Pasig City  
Tel.: +63 - 2 7957 6381  
E-Mail: [info.ph@leviat.com](mailto:info.ph@leviat.com)

## Polen

Ul. Obornicka 287  
60-691 Poznań  
Tel.: +48 - 61 - 622 14 14  
E-Mail: [info.pl@leviat.com](mailto:info.pl@leviat.com)

## Schweden

Vädursgatan 5  
412 50 Göteborg  
Tel.: +46 - 31 - 98 58 00  
E-Mail: [info.se@leviat.com](mailto:info.se@leviat.com)

## Schweiz

Grenzstrasse 24  
3250 Lyss  
Tel.: +41 (0)800 22 66 00  
E-Mail: [info.ch@leviat.com](mailto:info.ch@leviat.com)

## Singapur

14 Benoi Crescent  
Singapore 629977  
Tel.: +65 - 6266 6802  
E-Mail: [info.sg@leviat.com](mailto:info.sg@leviat.com)

## Spanien

Polígono Industrial Santa Ana  
c/ Ignacio Zuloaga, 20  
28522 Rivas-Vaciamadrid  
Tel.: +34 - 91 632 18 40  
E-Mail: [info.es@leviat.com](mailto:info.es@leviat.com)

## Tschechien

Pekařská 695/10a  
155 00 Praha 5  
Tel.: +420 - 311 - 690 060  
E-Mail: [info.cz@leviat.com](mailto:info.cz@leviat.com)

## USA / Kanada

6467 S Falkenburg Road  
Riverview, FL 33578  
Tel.: (800) 423-9140  
E-Mail: [info.us@leviat.us](mailto:info.us@leviat.us)

## Vereinigte Arabische Emirate

RA08 TB02, PO Box 17225  
JAFZA, Jebel Ali, Dubai  
Tel.: +971 (0)4 883 4346  
E-Mail: [info.ae@leviat.com](mailto:info.ae@leviat.com)

## Vereinigtes Königreich

President Way, President Park,  
Sheffield, S4 7UR  
Tel.: +44 - 114 275 5224  
E-Mail: [info.uk@leviat.com](mailto:info.uk@leviat.com)

## Für nicht aufgeführte Länder

E-Mail: [info@leviat.com](mailto:info@leviat.com)

## Hinweise zu diesem Katalog

© Urheberrechtlich geschützt. Die in dieser Publikation enthaltenen Konstruktionsbeispiele und Angaben dienen einzig und allein als Anregungen. Bei jeglicher Projektausarbeitung müssen entsprechend qualifizierte und erfahrene Fachleute hinzugezogen werden. Die Inhalte dieser Publikation wurden mit größtmöglicher Sorgfalt erstellt. Dennoch übernimmt Leviat keinerlei Haftung oder Verantwortung für Ungenauigkeiten oder Druckfehler. Technische und konstruktive Änderungen vorbehalten. Mit einer Philosophie der ständigen Produktentwicklung behält sich Leviat das Recht vor, das Produktdesign sowie Spezifikationen jederzeit zu ändern.

