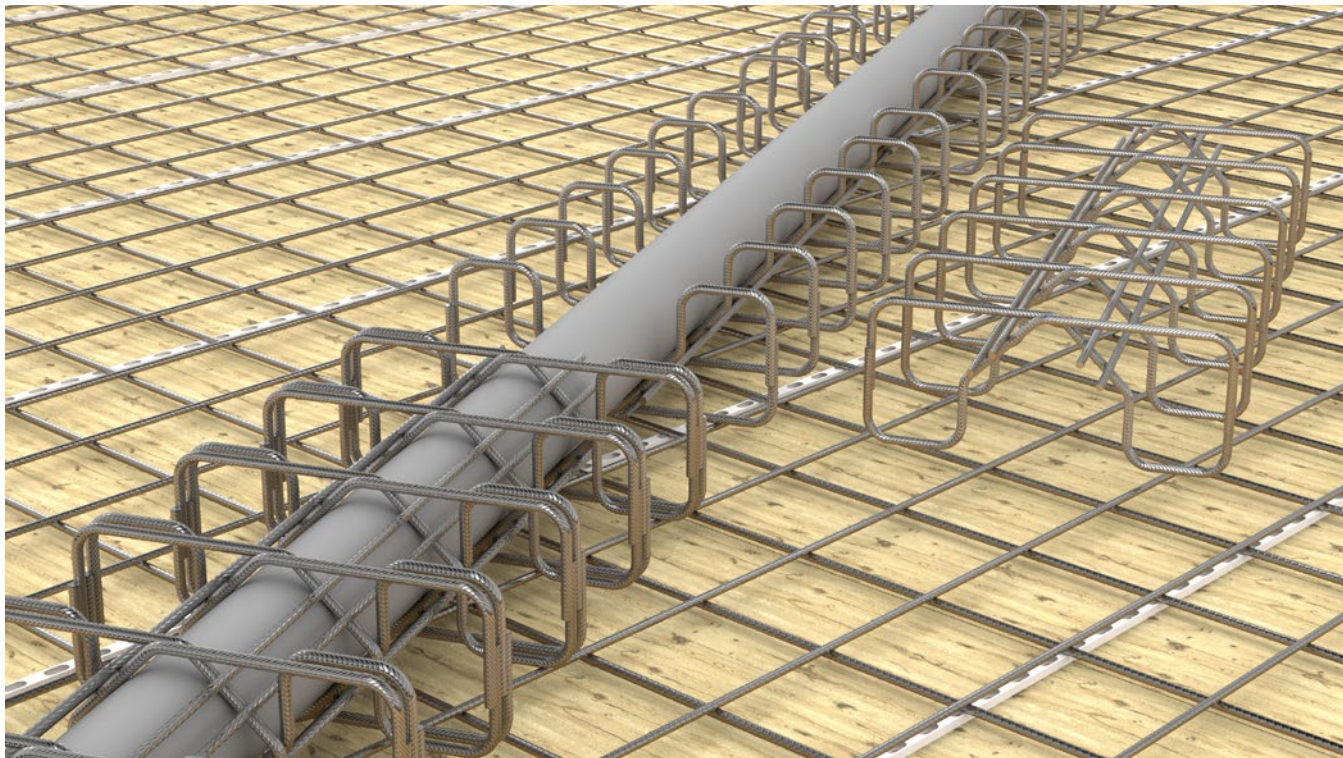


DURA® Box – Querkraftbewehrung bei Leitungen in Flachdecken

Einfach, schnell und sicher verlegbar



DURA® Box – alle Typen im Überblick

Abmessungen	Typen	Max. Ø Leitung	Min. Plattendicke *	Höhe Box h_b [mm]	Breite Box b_b [mm]	Länge [mm]	Preis pro St.** in CHF
	DURA Box-135	90	215	135	365	980	114.—
	DURA Box-160	110	240	160	381	980	116.—
	DURA Box-185	125	265	185	406	980	118.—
	DURA Box-210	140	290	210	431	980	120.—
	DURA Box-235	160	315	235	456	980	122.—

* $c_{sup} = c_{inf} = 20 \text{ mm}$, $\varnothing 1 = \varnothing 2 = \varnothing 3 = \varnothing 4 = \varnothing 10 \text{ mm}$

Kundennutzen auf einen Blick

- Über 100% Querkrafttragfähigkeit der ungestörten Betonplatte ohne Querkraftbewehrung
- Beliebige Verlegewinkel und Kurvenradien bzgl. den Bewehrungslagen bei voller Erhaltung der Querkrafttragfähigkeit
- Sehr einfach und schnell zu verlegen
- Nur ein Typ, auch für mehrere parallel verlaufende Leitungen (Heizung, Lüftung, Klima, Sanitär, Elektro)
- Dokumentation, Verlegeanleitung, Bestellliste, Ausschreibungstexte und DWG-Zeichnungen finden Sie auf unserer Webseite

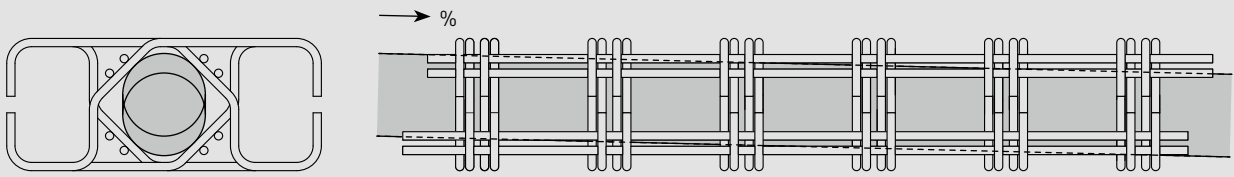
** bestehend aus unterem und oberem Korb

Umfang, Inhalt und Preis unserer Lieferungen und Serviceleistungen richten sich nach den Bedingungen der jeweiligen schriftlichen Auftragsbestätigung sowie den AGB.

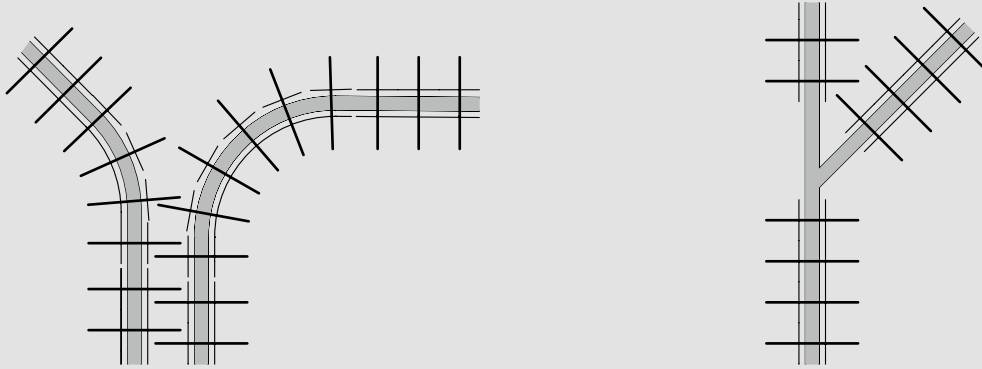
Achwanden

Anwendung

Leitungen mit Gefälle

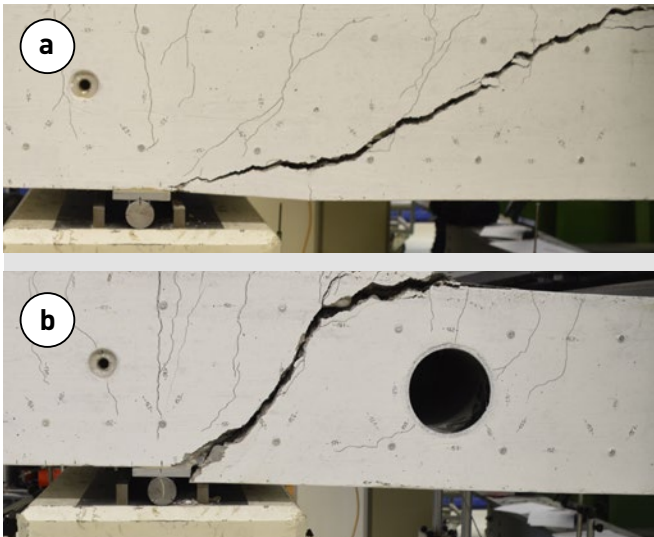


DURA Box gebogene und abzweigende Leitungen



Versuche

Die Leistungsfähigkeit der DURA Box Querkraftbewehrung wurde durch Versuche an der Hochschule Luzern nachgewiesen.



Versuchsplatte:

- a) Schubbruch der Referenzplatte und
- b) Schubbruch ausserhalb des verstärkten Rohrbereichs

