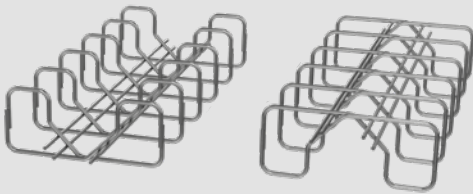


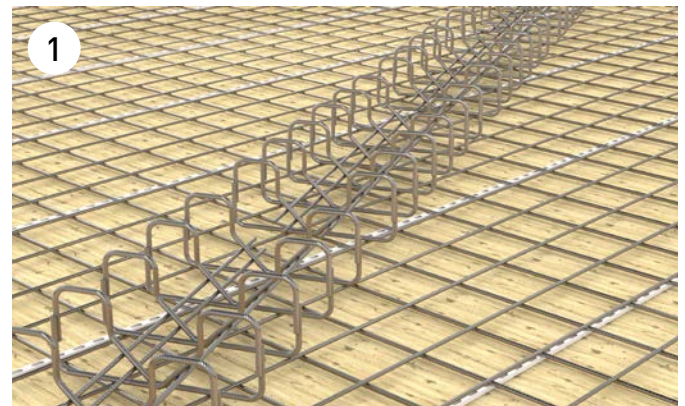
Verlegeanleitung

Instructions pour la pose

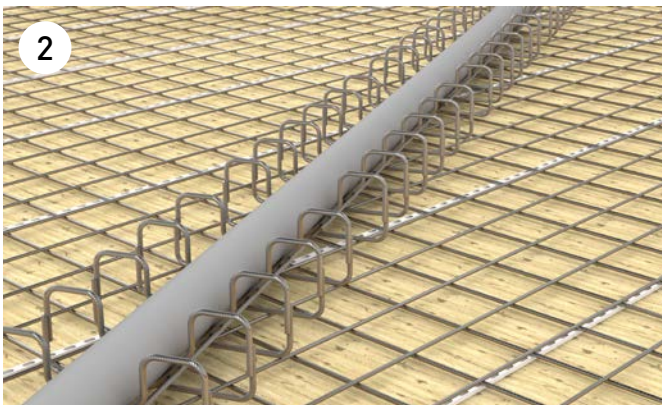
Lieferumfang / Livraison



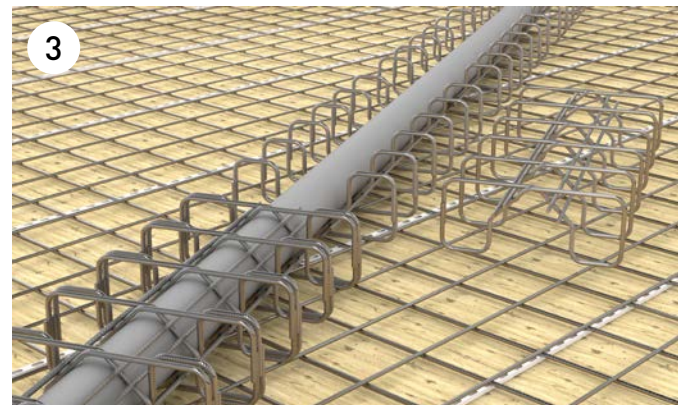
DURA Box: bestehend aus 2 gleichen Körben
DURA Box: composée de 2 paniers identiques



Die ersten Körbe auf die zweite Bewehrungslage stellen.
Poser les premiers paniers sur le deuxième lit d'armature.



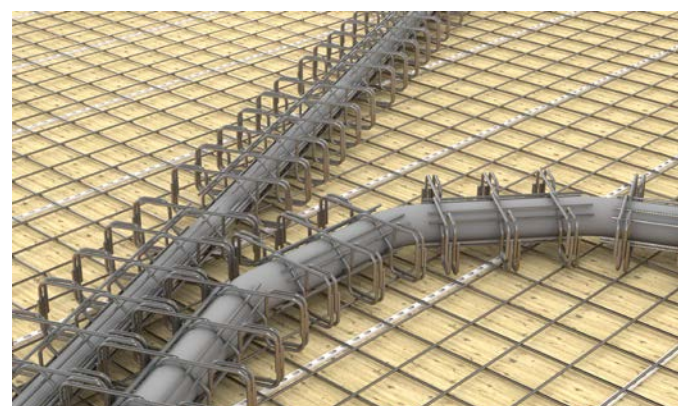
Leitung in die ersten Körbe einlegen. Halterungen bauseits anbringen.
Placer la conduite dans le premier panier. Les supports sont à fournir par l'entreprise de construction.



DURA Box mit zweitem Korb schliessen.
Fermer la DURA Box avec le second panier.



Die dritte und vierte Bewehrungslage über die DURA Boxen verlegen.
Poser le troisième et le quatrième lits d'armature sur les DURA Box.



Variante mit mehreren Leitungen. Bei gebogenen Leitungen DURA Box einseitig oder ganz auftrennen.
Variante avec plusieurs conduites. Avec des conduites courbes, couper la DURA Box sur un côté ou sur les deux.

Bemerkungen zum Dokument

Verlegeanleitungen erfahren Änderungen aufgrund von aktualisierten Normen und Weiterentwicklungen. Die aktuell gültige Version dieser gedruckten Verlegeanleitung befindet sich auf unserer Website/App. Im Weiteren verweisen wir auf unsere AGB's.

Remarques concernant le présent document

Les instructions pour la pose sont régulièrement l'objet de modifications en raison des normes actualisées et du perfectionnement de notre gamme de produits. La version actuellement valable de cette documentation imprimée figure sur notre site web/app. Par ailleurs, nous renvoyons à nos CG.